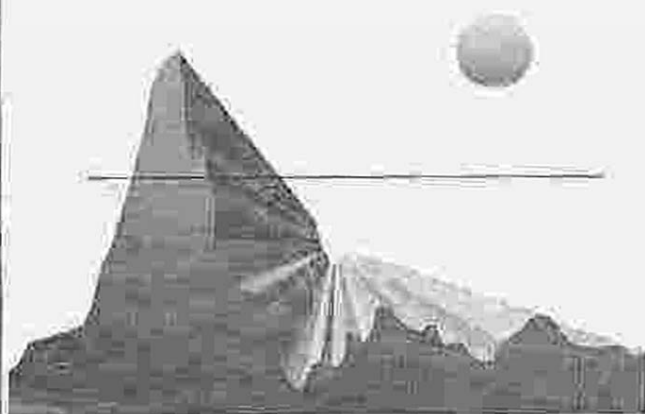


1989

# Mecanización de la siembra en el Cultivo del plátano para suelos del Piedemonte Llanero



Plegable Divulgativo No. 10  
Villavicencio, Abril de 1989

## **LABORES A REALIZAR:**

### **1.- PREPARACIÓN DEL SUELO**

Se prepara el suelo inicialmente con dos pases de rastra, para incorporar el material vegetal que se encuentra sobre, luego se hace un pase de cincel para romper las capas compactadas del suelo, también se pueden aplicar e incorporar los correctivos como cales o fuentes de fósforo, en caso que sea necesario, quedando así el lote preparado.

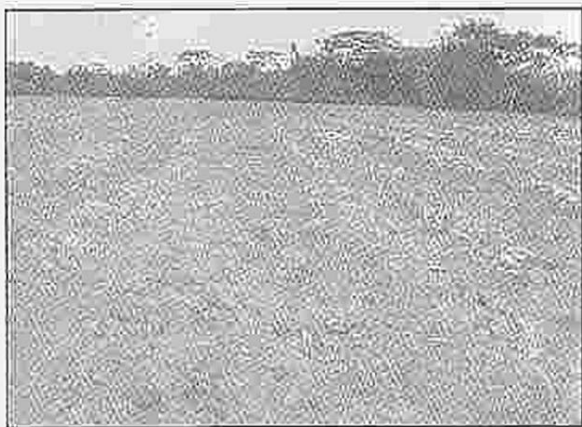


### **2.- APERTURA DE ZANJAS**

Una vez preparado el lote, por medio de una zanjadora se hacen zanjás de 40 cm de profundidad, las cuales irán a la distancia previamente planificada. Por ejemplo, si se va a sembrar a una distancia de 3 m entre calles y 2 m entre plantas, las zanjás debe ser por lo tanto cada 3 m.

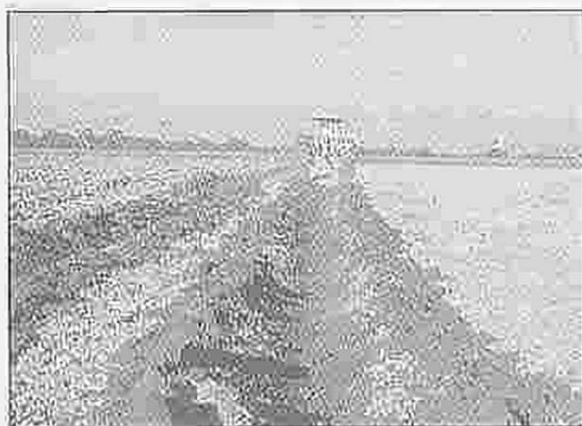
### **3.- DISTRIBUCIÓN DE LA SEMILLA**

Elaboradas las zanjas se procede a repartir las semillas por medio de una zorra acoplada a un tractor.



### **4.- TAPADO DE LA SEMILLA**

Cuando estén colocados los collmos en la zanja se tienen dos opciones para efectuar el tapado: manualmente con palines y mecánicamente con una surcadora.



## 5.- CONTROL DE MALEZAS

Realizada la anterior labor se puede aplicar un herbicida preemergente utilizando un tanque acoplado al tractor.



La siembra mecanizada representa una reducción de costos del 62.5% con respecto a la siembra manual.

## 6.- ANÁLISIS ECONÓMICO

Comparado los costos por hectárea de acuerdo al tipo de siembra utilizado en suelos clase IV de los Llanos Orientales, observamos que la siembra mecanizada reduce costos del 62.5%.

# MECANIZACIÓN DE LA SIEMBRA EN EL CULTIVO DEL PLÁTANO PARA SUELOS DEL PIEDEMONTE LLANERO

Alfonso Martínez Garnica<sup>1E</sup>  
Julio Jáiro Becerra Campiño<sup>2E</sup>

## INTRODUCCIÓN

El plátano siempre ha sido un cultivo característico de la economía campesina en el Piedemonte Llanero. Sin embargo, debido a los problemas económicos que se han presentado en los últimos años con los cultivos anuales (arroz, maíz, sorgo y soya) y por la rentabilidad del cultivo, éste está comenzando a ser tomado por la economía empresarial. Es así como donde el agricultor posee maquinaria agrícola e implementos que pueden ser aprovechados para mecanizar la siembra del plátano.

Las ventajas que ofrece este sistema son las de sembrar plantaciones en forma rápida, garantizar la no pérdida de semilla por encharcamiento, facilitar el riego, disminuir el uso de mano de obra y reducir costos.

---

<sup>1</sup> I.A. MSc. PhD. Programa Regional Agrícola, C.I. La Libertad A.A. 3129. Villavicencio.

<sup>2</sup> I.A. Programa Regional Agrícola, C.I. La Libertad A.A. 3129 Villavicencio.

ACTIVIDAD	Siembra Mecanizada	Siembra Manual
Dos pases de rastra	30.000	30.000
Un pase cincel lljo	22.000	22.000
Apertura zanjas	15.000	.
Distribución collnos con zorra.	15.000	.
Tapado de collnos con caballoneador	12.000	.
Jornales de distribución de collnos	24.000	
Aplicación preemergente	14.000	
Preparación de estacas y estacada de lote	.	35.000
Ahorado (1.666 huecos)	.	204.000
Colocación de collno y tapado	.	48.000
Aplicación herbicida	.	12.000
<b>TOTAL</b>	<b>132.000</b>	<b>352.000</b>

CORPORACIÓN REGIONAL OCHO, Mayo de 1988  
Villavieja, Meta, Colombia

Edición : Nora Elisa Cubillos Quintero  
Programa Regional de Transferencia de Tecnología  
Código : 02.08.11.08.32.39  
Organización : Lucía Cubillos Cruz  
Impresión : Comunicar Asociados  
Tiraje : 1000 ejemplares.

**RECUERDE AGRICULTOR**

*Que la siembra mecanizada  
en el cultivo del plátano  
es su mejor opción!*