

# BAC

MODULO DIGITAL



El documento fuente se encuentra en  
La Biblioteca Agropecuaria de Colombia

## ELEMENTOS BIBLIOGRAFICOS

AUTOR (ES): Cedeño S, G.A.; Waugh, R.K.

TITULO: Cría de terneros atados a estacas

LUGAR DE PUBLICACION: Bogotá (Colombia)

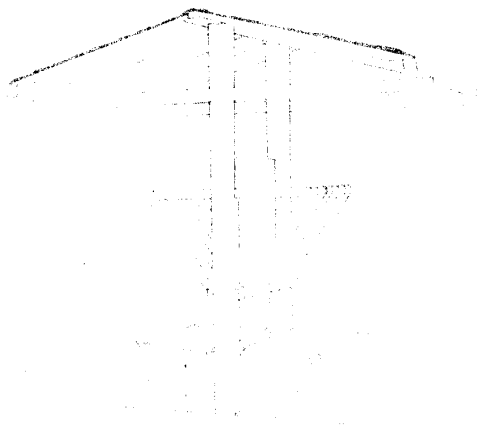
EDITORIAL: Instituto Colombiano Agropecuario

AÑO DE PUBLICACION: 1969

PAGINAS: 3 p.

SERIE: Plegable de Divulgación - Instituto Colombiano Agropecuario  
(Colombia), no. 33

Use un comedero para el forraje y el concentrado como este:

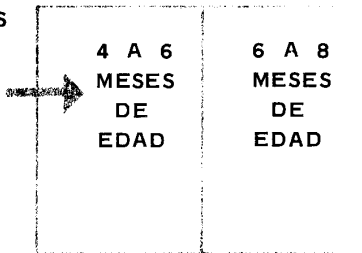


ESTE COMEDERO SE CONSTRUYE EN MADERA RUSTICA Y SI QUIERE PUEDE HACERLO SIN TECHO.

### MANEJO DE LOS TERNEROS EN PARCELAS DE PASTOREO

Las parcelas para los terneros deben ser limpias, secas, libres de parásitos, por lo tanto los potreros deben haber estado libres de animales grandes por lo menos durante seis meses.

ENTRADA A LOS CUATRO MESES DE EDAD.



Los lotes de terneros en pastoreo deben ser similares en cuanto a tamaño y edad. Es necesario disponer de suficientes parcelas para mantener separados varios grupos de terneros. Los comederos para concentrado, los bebederos

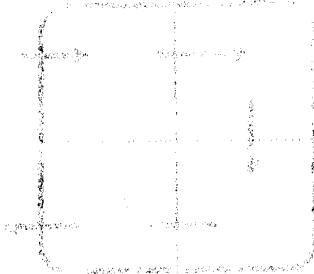
ros y saladeros dentro de las parcelas son indispensables.

El espacio de pradera requerido por ternero puede ser variable según el tamaño y el número de los animales, pero se debe procurar no sobrepastorear las parcelas porque esto no solamente las arruina, sino que también afecta el crecimiento y estado general de los animales.

Es necesario mantener un orden en el movimiento de los grupos y procurar no variar la rutina establecida desde el principio.

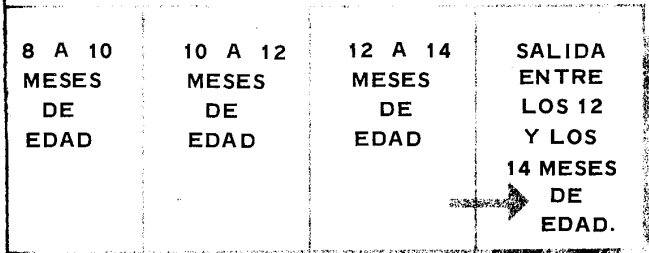
Un orden ideal para el movimiento de los grupos sería el siguiente:

ENTRADA A LOS CUATRO MESES DE EDAD.



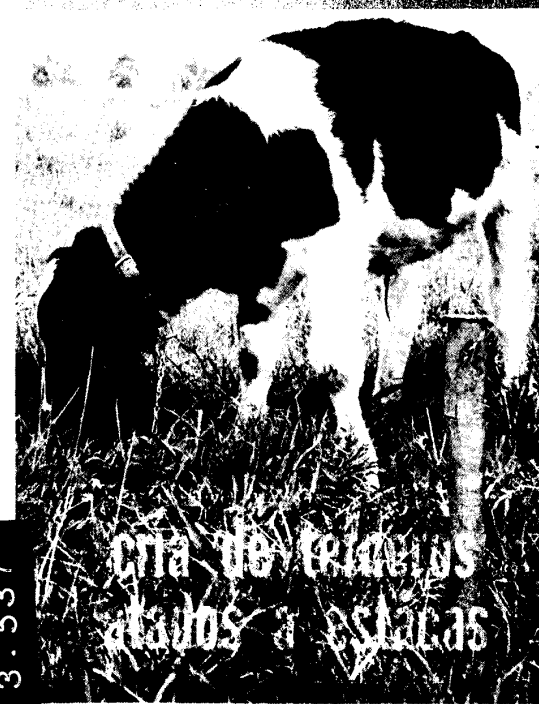
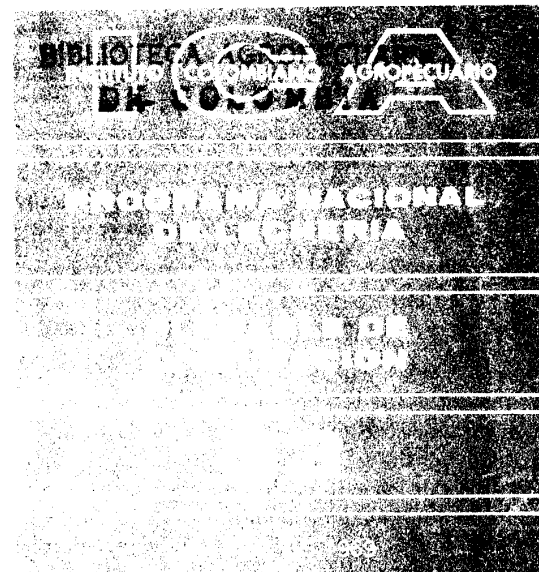
SALIDA ENTRE 12 Y 14 MESES DE EDAD.

O TAMBIEN PODRIA SER ESTE

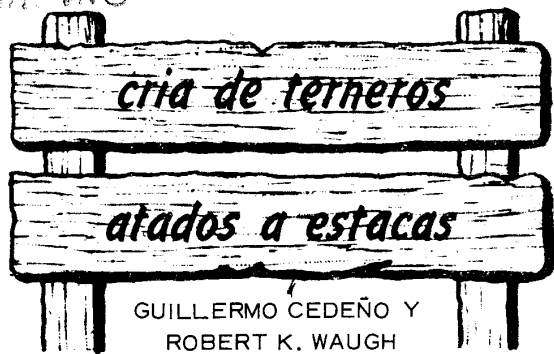


OFICINA DE DIVULGACION TECNICA AGROPECUARIA

APARTADO AEREO 7984  
APARTADO NACIONAL 3493 BOGOTA D.E.



3.537



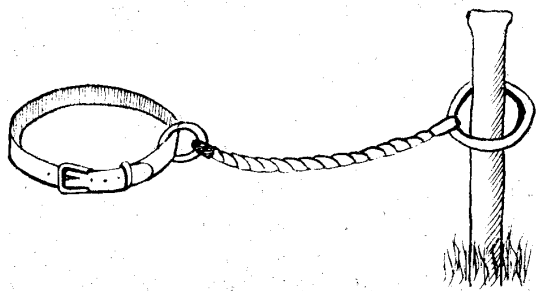
Los experimentos hechos comprueban que se pueden criar terneros más saludables al aire libre que bajo techo en una sala de cría.

Críe terneros y economice dinero siguiendo prácticas de manejo e higiene adecuadas y alimentándolos en forma técnica. Siga las normas que se dan a continuación y obtenga mejores terneros para reemplazar a las vacas viejas.

### SISTEMA DE CRIANZA

Los terneros atados a estacas deben colocarse en sitios limpios, secos y libres de parásitos. Es preferible usar praderas que hayan estado desocupadas por lo menos durante seis meses.

Ate el ternero a la estaca usando una cadena, una cuerda, un collar de cuero o un lazo hecho con la misma cuerda y una estaca de hierro o de madera.



Cuando use una cuerda póngale una argolla de cobre al extremo para engancharla a la estaca y evitar que se enrolle la cuerda en la misma.

Los terneros atados a las estacas se cambian de sitio cada vez que el piso se ensucie, esto es, cada dos o tres días.

### ALIMENTACION

Suministre la leche de acuerdo con el siguiente plan, con el cual usted sólo administrará 170 litros de leche en 56 días.

EDAD	LECHE
De 0 a 3 días	Calostro
De 8 a 28 días	4 litros
De 29 a 49 días	3 litros
De 50 a 53 días	2 litros
De 54 a 56 días	1 litro

### CONCENTRADO

A voluntad hasta un máximo de 2,5 kilos diarios.

### FORRAJE

Pasto fresco a voluntad. Es preferible usar una mezcla de leguminosas y gramíneas.

Las cantidades de leche se dan divididas en dos comidas diarias siempre a la misma hora. Use leche fresca y tibia.

Suministre agua limpia y fresca a voluntad y sal con mezcla de minerales, desde la tercera semana de edad.

Después de suspender la leche a los 56 días los terneros seguirán consumiendo pasto y concentrado hasta los cuatro meses de edad, cuando se trasladan a las parcelas de pastoreo o corrales de confinamiento.

En las parcelas, los terneros deberán recibir de dos a tres kilogramos de concentrado por día, según el estado general. Además de-

ben consumir forraje fresco de buena calidad, agua limpia y fresca y mezcla de sal y minerales en los saladeros en forma permanente.

### FORRAJE

Use un forraje de buena calidad, preferiblemente una mezcla de gramíneas y leguminosas las cuales se deben suministrar antes de la floración. El pasto puede suministrarse verde, marchito, entero o picado, a partir de la primera semana de edad. Reserve una pradera para cortar pasto para el temeraje, ojalá que en ella no hayan pastoreado animales grandes por lo menos durante seis meses. El forraje no debe faltar en ningún momento a disposición de los terneros.

### CONCENTRADO

Use un concentrado comercial con un contenido mínimo de 16 por ciento de proteína. En caso contrario prepare la siguiente mezcla:

Maíz molido	46 kilos
Torta de soya	20 kilos
Salvado de trigo	21 kilos
Melaza	10 kilos
Harina de huesos	2 kilos
Sal yodada	1 kilo
Trazas de minerales	0,2 kilos
Vitamina A 10.000 unidades por cada kilo de mezcla.	
Total	100 kilos

Comience a suministrar pequeñas cantidades de concentrado desde la primera semana de edad. Enseñe al ternero a consumirlo poniéndole unos puñados de concentrado en la boca. Aumente las cantidades de concentrado a medida que los terneros vayan aumentando el consumo.