

6304

3 cop.

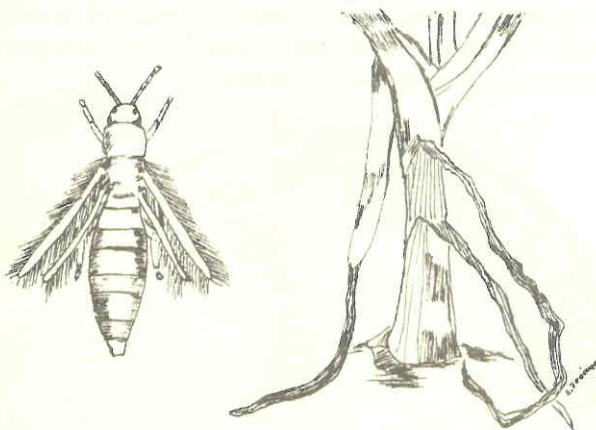
## PLAGAS DE LA CEBOLLA Y SU CONTROL

hoja divulgativa N° 006

Por: Lázaro Posada O.  
Alfredo Saldarriaga V.

### trips

*Descripción:* Los insectos adultos son pequeños y delicados, de color amarillo claro u oscuro. Alas muy angostas con flecos de pelos largos en los bordes. Las formas jóvenes no tienen alas, son más pequeños y de color amarillento o verdoso. Ambas formas del insecto se encuentran más fácilmente en la base de las hojas.



*Daño:* Los insectos chupan los jugos de la planta y causan parches blancos sobre las hojas. Los puntos de estas partes atacadas se secan y toman un color pajizo.

*Control:* Aplique uno cualquiera de los siguientes insecticidas semanalmente, siempre y cuando observe la presencia de la plaga:

Malathion 50 por ciento una cucharada

Diazinon 60 por ciento una cucharada

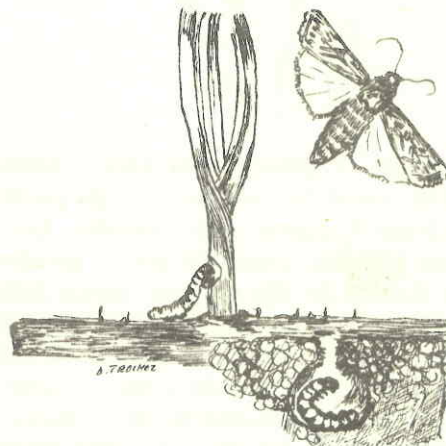
Roxion 38 por ciento una cucharada

Agregue la cantidad indicada a 3,785 litros (un galón) de agua, con lo cual puede cubrir unos 50 metros cuadrados.

### trozadores

*Descripción:* Los gusanos o larvas de esta plaga se encuentran enterradas en el suelo o caminando

sobre la superficie del terreno. Hay varios tipos cuando están bien desarrollados. Unos son de color casi negro y aspecto grasoso, otros son de color gris, amarillo o negro y pueden tener líneas longitudinales o manchas. Las polillas que son nocturnas, ponen los huevos en las hojas de los pastos, malezas u otras plantas y de estos huevos salen los gusanos.



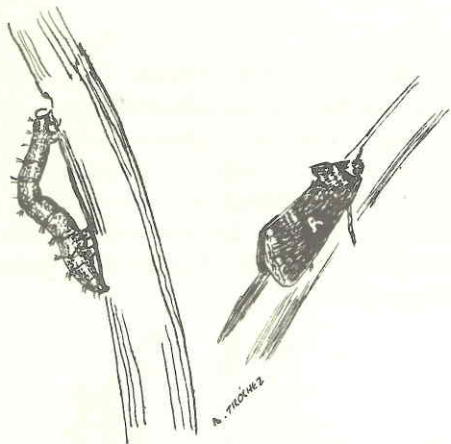
*Daño:* Los trozadores hacen el daño principalmente en la noche. Durante el día muchos están escondidos dentro del suelo, enroscados al pie de las plantas. Cortan los tallos de las plantas pequeñas y se alimentan de las hojas.

*Control:* Contrólole con tres cucharadas de Toxafeno 60 por ciento líquido en 3,785 litros (un galón) de agua, con lo cual cubre 50 metros cuadrados. Aplique el insecticida cuando prepare el suelo y unos 10 días antes de la siembra. No aplique Toxafeno líquido directamente al cultivo, pues puede quemarlo. El Cebo de Toxafeno también es efectivo. Se prepara de la siguiente manera: Mezcle un litro de Toxafeno 60 por ciento en cuatro litros de agua y revuélvalo con 12,5 kilo-

gramos de salvado de trigo o maíz. Cuando note que hay muchas plantas trozadas, ríe sobre las eras, preferiblemente al Toxafeno como cebo y así aplicado daña al cultivo.

## gusano medidor

**Descripción:** El gusano medidor es de color pálido, con unas rayas blancas a lo largo del cuerpo en la parte superior. Al caminar se empina como para medir cuartas. Las polillas o mariposas, que son las que ponen los huevos de donde salen los gusanos, tienen una mancha de color plata en el centro de las alas. Son muy atraídas por la luz y en las noches se ven en las paredes cerca a los bombillos.



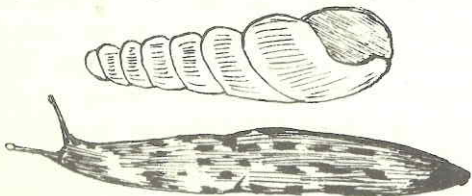
**Daño:** Cuando el gusano está recién salido del huevo, come parte de las hojas y deja puntos como si las hojas hubieran sido raspadas. Los gusanos ya más grandes, comen la hoja y pueden hasta meterse dentro de ella y causar serios daños.

**Control:** El control de esta plaga es muy difícil. Se obtienen buenos resultados cuando se aplica el insecticida con intervalos de cinco o siete días, dependiendo de la abundancia de la plaga. Haga la aplicación cuando los gusanos estén pequeños, pues grandes son muy difíciles de matar.

Utilice Dibrom 800 líquido en dosis de tres cucharadas en 3,785 litros (un galón) de agua.

## babosas y caracoles

**Descripción:** Las babosas son plagas en huertas y jardines. Tienen un cuerpo blanco, mucoso, sin patas y con un par de antenas que solo se ven



cuando se mueven. Se arrastran dejando una baba que cuando se seca es brillante y marca su camino. Ponen los huevos en masas en el suelo preferiblemente en lugares húmedos.

Los caracoles se diferencian de las babosas por tener conchas o caparazón. Ambos se ocultan du-

rante el día en lugares pantanosos y húmedos y se protegen bajo piedras, tablas u hojarasca. Se esconden durante la noche.

Los caracoles y babosas se clasifican como insectos.

Las babosas y los caracoles se alimentan de hojas, tallos, raíces y bulbos de las cebollas. También otros cultivos como lechuga, tomates, coles, remolacha, fresas y flores.

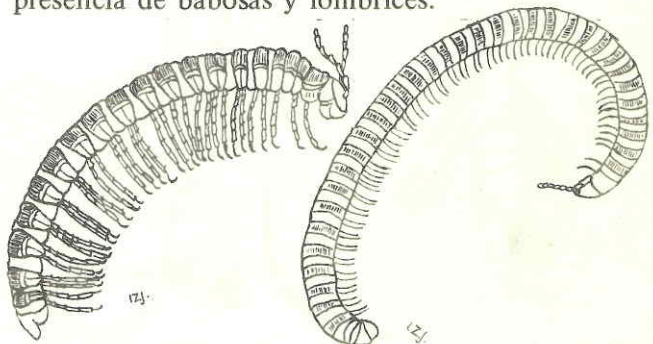
**Control:** Como la plaga se encuentra más en lugares húmedos, observe estos sitios y fíjese si hay babosas o caracoles. En estos lugares es donde debe aplicar el veneno; si todo el cultivo está plagado, haga un tratamiento completo.

Puede usar: 1. Cebo de Sevín más Metaldehido en dosis de una cucharada por metro cuadrado.

2. Cebicid del 4,5 por ciento granulado en dosis de una cucharada por metro cuadrado.

## ciempies

**Descripción:** Son animales en forma de gusano, de cuerpo alargado, color café, y con muchos pares de patas. Cuando se les mata dejan un olor desagradable. Se encuentran en suelos húmedos que contienen residuos de plantas o materiales de establo en descomposición y son favorecidos por la presencia de babosas y lombrices.



**Daño:** Aunque principalmente se alimentan de material vegetal en descomposición, en ocasiones son tan abundantes que comen partes de las plantas que están debajo del suelo, tales como bulbos y raíces de la cebolla. Por lo general, es necesario un daño inicial de babosas o trozadores y una posterior pudrición para que los ciempies hagan daño.

**Control:** Aplique al suelo Toxafeno DDT 40-20 líquido, en dosis de dos cucharadas en 3,785 litros (un galón) de agua, una o dos semanas ANTES de la siembra. Mezcle o remueva el suelo después de la aplicación.

**Notas importantes:**

Lea el rótulo del envase del insecticida antes de hacer las aplicaciones. Empiece el control de plagas cuando aparezcan.

Agite el preparado con el insecticida antes de aplicarlo. Con 3,785 litros (un galón) de la mezcla debe cubrir unos 50 metros cuadrados de superficie.

Sea muy cuidadoso en el manejo de los insecticidas. Recuerde que todos son VENENOSOS.

Biblioteca Agropecuaria  
de Colombia - BAC

010100006450