

# BAC

MODULO DIGITAL



El documento fuente se encuentra en  
La Biblioteca Agropecuaria de Colombia

## ELEMENTOS BIBLIOGRAFICOS

TITULO: Principales enemigos naturales de la plaga del algodonero

FUENTE: El Algodonero (Colombia), (Ene 1982), v. 13(165) p. 22-23

# PRINCIPALES ENEMIGOS NATURALES DE LA PLAGA DEL ALGODONERO

El Programa de Entomología ha elaborado la información técnica sobre *Lespesia archippivora* que publicamos a continuación.

Es importante que tanto técnicos como agricultores conozcan los insectos benéficos, los cuales colaboran en la reducción de las poblaciones de insectos plagas.

## BIBLIOGRAFIA

BRYAN, D. G. JACKSON, C. G. and Patana, R. Laboratory studies of *Lespesia archippivora* in four Lepidopterus hosts. Journal of eco-

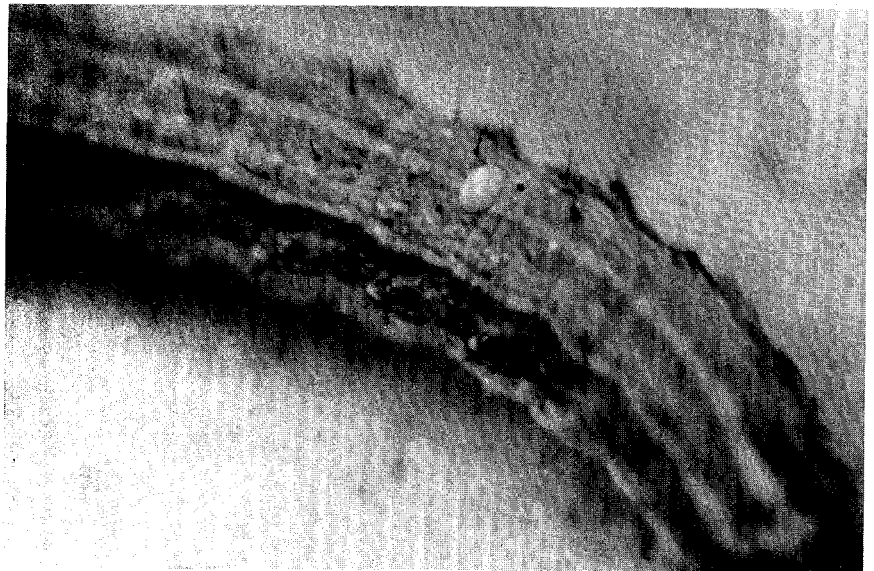
nomie entomology. June 61 (3). pp. 819-823. 1968.

GONZALEZ, G. I. y RODRIGUEZ, B. G. Evaluación del parásito *Lespesia archippivora* (Riley). (Diptera Tachinidae) en laboratorio en base al huésped (*Spodoptera sunia*) (Guenée). Universidad del Tolima, Facultad de Agronomía - Ibagué - Colombia, 1980.

***Lespesia archippivora*** (Riley). Diptera de la familia Tachinidae. Endoparásito larva; larva (presenta superparasitismo).

### Ciclo de vida:

**Huevos:** Son depositados sobre el cuerpo del hospedero y tienen aproximadamente 0.5 mm de longitud y eclosionan a los 20 minutos.



**Larva:** Tan pronto como ocurre la eclosión se introduce perforando el integumento o por un espiráculo. Tiene tres instares y alcanza una longitud de más o menos 7 mm. Permanece en estado larval de 9 a 10 días y es de color crema.

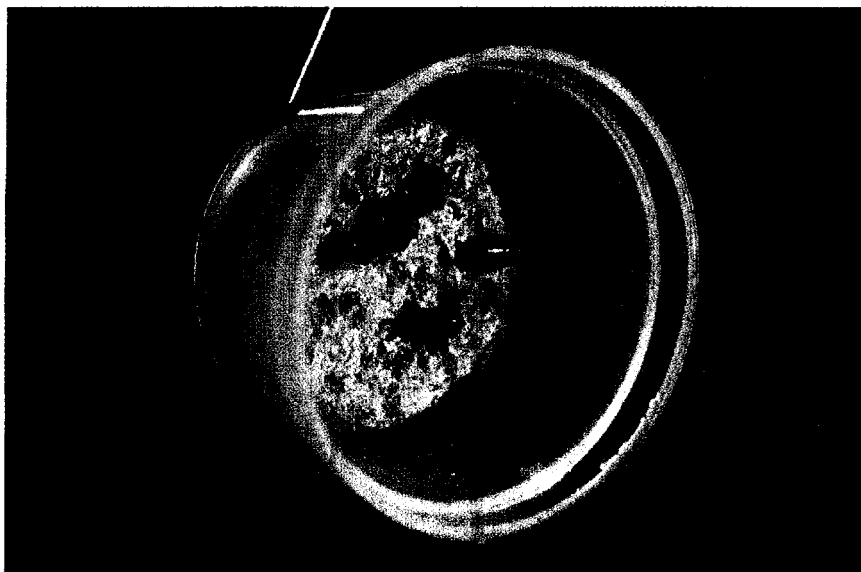
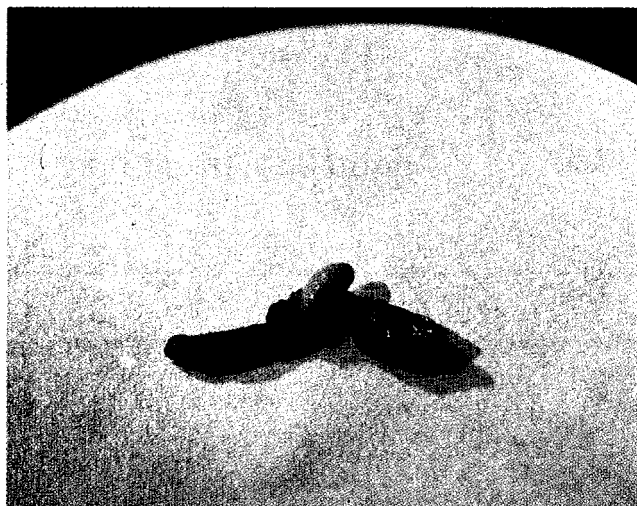
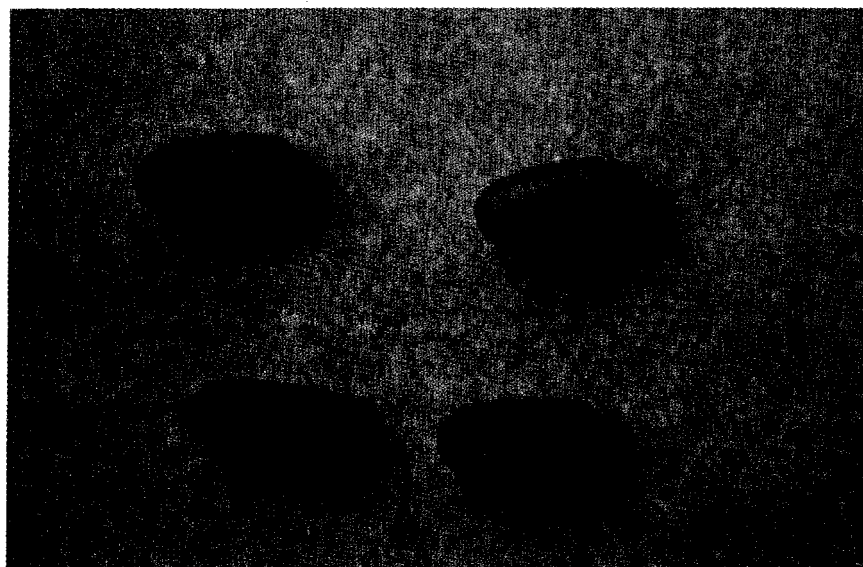
**Pupa:** En el último instar la larva emerge del hospedero para convertirse en pupa de color café oscuro de más o menos 6 mm. de largo; la duración es de 9 a 12 días.

**Adulto:** A simple vista es muy parecido a la mosca casera; presenta dimorfismo sexual. El macho tiene antenas negras y la hembra café claro. Preoviposición de 5 a 6 días.

### Hospederos principales:

*Spodoptera frugiperda* (Smith),  
*Heliothis zea* (Boddie), *H. Vires-*

**cens** (Fabricius), *Trichoplusia ni* (Hubner), **Stigmene Acraea** (Drury), **Spodoptera sunia** (Guenee), **Pieris rapae** (Lineo) y otros hospederos de las familias Artidae, Danaidae, Lasio campidae, Noctuidae, Notodontidae, Nymphalidae, Papilionidae, Pieridad y Pieralidae.



4