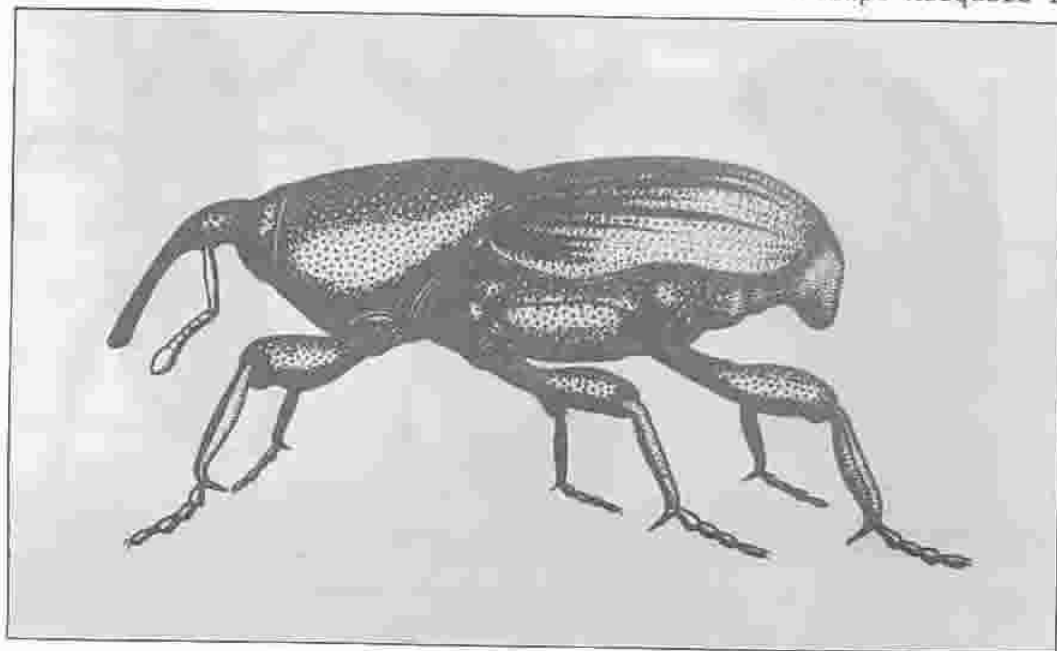


EL GORGOJO NEGRO DEL PLÁTANO Y BANANO
UNA PLAGA QUE USTED DEBE CONOCER Y COMBATIR

Felipe Mosquera París *

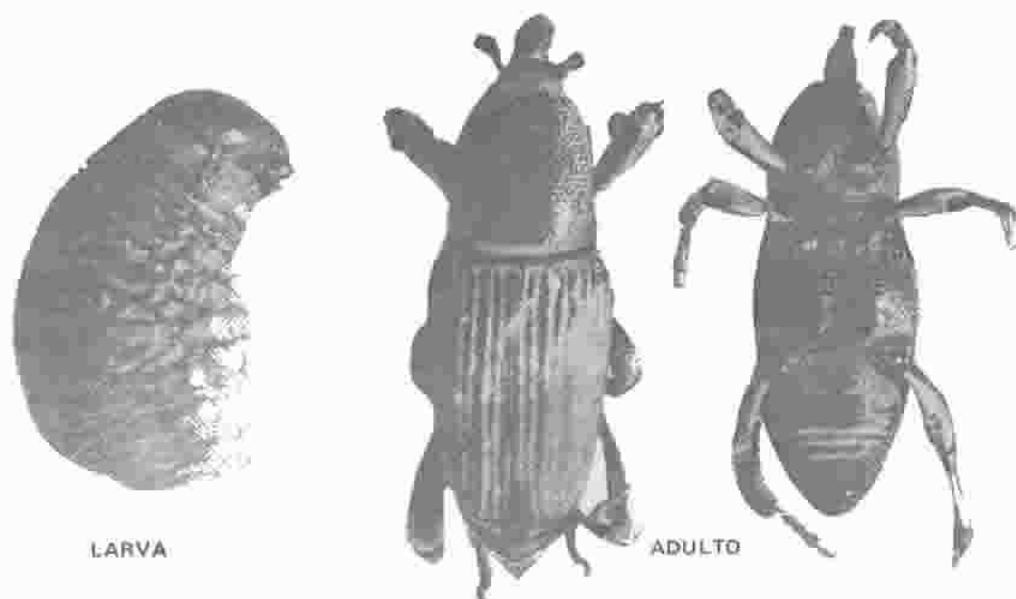


El gorgojo negro se considera en muchos países como la plaga más grave del banano, debido a los graves daños que causa en ese cultivo. En Colombia se ha encontrado tanto en cultivos de plátano como de banano en los departamentos del Valle, Risaralda, Antioquía y Santander.

Esta plaga disminuye los rendimientos del plátano o del banano y puede llegar a ocasionar la muerte de la planta. Sin embargo, cuando la plaga no es muy abundante, su ataque puede pasar desapercibido aún por varios años, debido a que el cucarrón adulto tiene hábitos nocturnos y la larva permanece dentro del tallo.

* I.A. Sanidad Vegetal ICA. Apartado Aéreo 151123 Bogotá.

COMO ES Y COMO VIVE EL INSECTO



El adulto del gorgojo negro es un cucarrencito de color negro como su nombre lo indica; pero cuando está joven su coloración es clara, amarilla pálida y en algunos casos puede ser rojiza.

Este gorgojo tiene casi un centímetro y medio de largo y lleva en la cabeza un pico largo curvado hacia abajo. Su tórax es mas o menos redondeado y cubierto con una serie de cavidades muy pequeñas, que se ven como punticos; estos puntos no aparecen a lo largo de la parte central, que es una franja lisa.

Con el pico, la hembra hace un hueco en la base del tronco de la planta de plátano o banano, (pseudotallo) y pone allí un huevo. Del huevo sale mas tarde la larva o gusano que es de color blanco sucio con la cabeza rojiza; su cuerpo es curvado en forma de una letra C, un poco hinchado en la mitad y sin patas.

La larva penetra en la cepa o rizoma haciendo túneles de trazado irregular y dejando un excremento característico de color pardo amarillento. Allí mismo empupa y más tarde sale el cucarrón o estado adulto de la plaga.

Daños.

El cucarrón o gorgojo se alimenta de los residuos que quedan después de las cosechas y también de plantas muertas de plátano o banano; por lo tanto, este estado de la plaga no causa daño a la planta. Son las larvas las causantes del daño porque al perforar el rizoma, la cepa o la raíz del plátano o el banano, disminuyen su rendimiento y aún pueden llegar a causarle la muerte.

Cuando las larvas atacan la cepa, las hojas van tomando una coloración amarilla y mueren antes de tiempo; si la planta es joven, el cogollo muere.

Cómo controlar el gorgojo negro.

Para controlar el gorgojo negro en los cultivos de plátano o banano, es importante realizar buenas prácticas culturales para aumentar con ellas las defensas de la planta al ataque de plagas y enfermedades y obtener una mayor producción. Siga estas recomendaciones.

1. Cuando vaya a sembrar nuevas plantas, use colinos libres de plagas.
2. Cada vez que coseche un racimo, corte la planta cerca del suelo; retire el tronco y demás residuos de la base de la planta y lívelos a las calles de la plantación; córtelos o píquelos allí para que se sequen pronto y no sirvan de alimento al insecto adulto.

3. Para ayudar a eliminar el insecto aplique insecticidas clorinados a los residuos y cortes de las plantas cosechadas.
4. Use trampas para recoger y eliminar los adultos del gorgojo. Hay varios tipos de trampas, pero la más económica y fácil de hacer es la conocida como "Trampa de sandwich o emparedado". Hágala así:

Escoja una planta recién cosechada y córtela a unos 70 centímetros de altura; enseguida saque de la parte de encima del tronco o tocón una rebanada de unos 20 centímetros de grosor; deje la rebanada de nuevo sobre el mismo sitio de donde la sacó.

Los exudados del corte sirven para atraer a los gorgojos que se acercan y se meten entre la rodaja y el tocón. Ahora usted sólo tiene que revisar las trampas cada tres a cinco días y matar todos los gorgojos que encuentre dentro de los cortes, poniéndolos en una vasija con A.C.P.M.

5. Destruya las plantas que encuentre atacadas por el gorgojo, buscando y matando cuantos gusanos o larvas sea posible; al destruir estas plantas atacadas, sáquelas a las calles de la plantación tal como se recomienda para las plantas cosechadas.

Realice con frecuencia las prácticas de control; de la periodicidad con que usted haga estas prácticas depende el éxito del control del gorgojo negro. Consulte a los técnicos quienes le darán información.