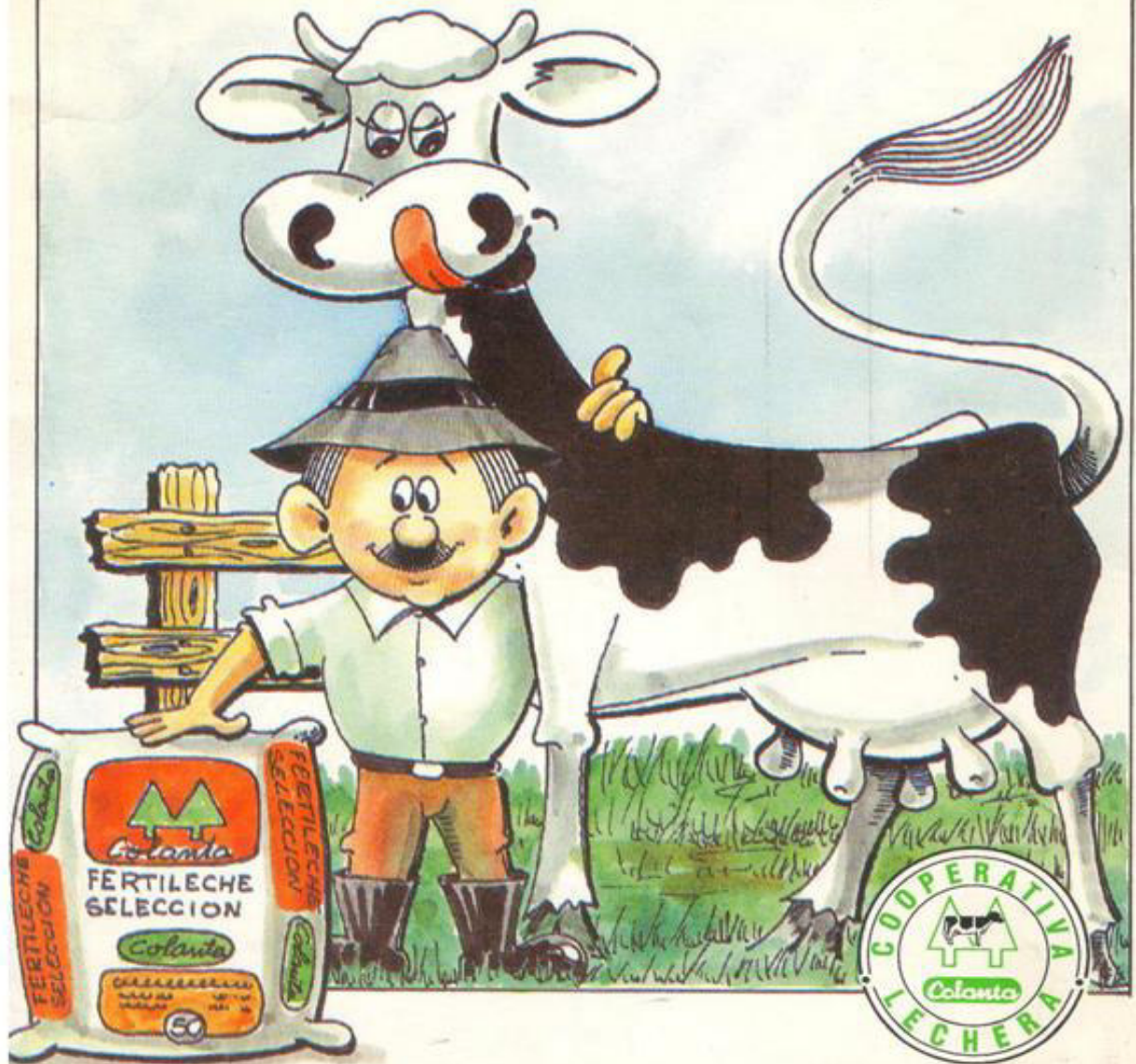


# ALIMENTOS CONCENTRADOS

**Colanta**

PARA GANADO LECHERO





**Colanta**

**S a b e M á s**

---

La Cooperativa Lechera Colanta pone a disposición del productor tres tipos de alimentos concentrados para vacas lecheras: Fertileche Selección, Fertileche Corriente, Delta Leche y un alimento especial para cría y levante de terneras.

Estos productos, de acuerdo con la calidad y cantidad de pastos del que Usted disponga, le ayudaran a llenar los requerimientos nutricionales de sus animales para garantizar así una máxima producción de leche en condiciones rentables y proteger el estado corporal, reproductivo y sanitario de sus animales.

En la formulación de estos alimentos, se utilizan materias primas de óptima calidad, evaluadas en el laboratorio de alimentos de Colanta, para determinar su contenido nutricional y de esta manera producir alimentos con una composición garantizada.

---

# FERTILECHE SELECCION



Es un alimento concentrado de alto nivel energético para vacas lecheras de alta producción.

En su formulación se han incorporado materias primas de excelente calidad que contienen proteínas y grasas sobrepasantes, lo cual lo ubica a la vanguardia con los últimos avances en nutrición de rumiantes.

Por su excelente composición, Fertileche Selección puede ser utilizado, además, en la alimentación de novillas y otras especies de rumiantes como caprinos y ovinos.

## Composición Nutricional Garantizada

Proteína	mínimo	17.0%
Grasa	mínimo	3.0%
Fibra	máximo	12.0%
Cenizas	máximo	10.0%
Humedad	máximo	13.0%

## PRESENTACION:

Bulto de 40 kilos en harina y empaque de polipropileno.

## CON FERTILECHE SELECCION USTED OBTIENE:

- Aumento en la producción de leche en los dos meses iniciales de la lactancia.
- Mayor rentabilidad en la producción lechera.
- Mejor condición corporal de la vaca.
- Altos niveles de energía, fundamental para un óptimo estado reproductivo de la vaca.
- Disminución de problemas metabólicos (Edema de ubre, vaca caída, cetosis, retenciones placentarias).
- Excelente medra en todas sus vacas.

# FERTILECHE CORRIENTE



Es un alimento concentrado con alto contenido de energía y proteína para vacas lecheras.

En su formulación se ha incorporado urea (fuente de nitrógeno no protéico NNP), minerales mayores y oligoelementos que hacen de ésta, una combinación ideal para un máximo aprovechamiento de los nutrientes en los pastos.

Fertileche Corriente es un alimento únicamente para rumiantes, no debe suministrarse a equinos.

## Composición Nutricional Garantizada

Proteína	mínimo	10.25 %
Equivalente		
Protéico del NNP	máximo	5.75 %
Grasa	mínimo	3.0 %
ELN	mínimo	44.0 %
Fibra	máximo	12.0 %
Ceniza	máximo	10.0 %
Humedad	máximo	13.0 %

## PRESENTACION

Bulto de 40 kilos en harina y empaque de polipropileno.

## CON FERTILECHE CORRIENTE USTED OBTIENE:

- Aumento de la producción de leche en los dos meses iniciales de lactancia.
- Mayor rentabilidad en la producción lechera.
- Máximo aprovechamiento del pasto.
- Menos pérdida de peso durante la lactancia.
- Mejor estado reproductivo.

# DELTA LECHE



Es un alimento concentrado de alto contenido en fibras digestibles y bajo contenido de proteína, recomendado para ser suministrado a vacas en producción que consumen pastos fertilizados, de excelente calidad protéica y bajo contenido de fibra (Tetralite, Kikuyo).

Delta Leche es un alimento para ser utilizado exclusivamente por rumiantes.

## Composición Nutricional Garantizada:

Proteína	mínimo	13%
Grasa	mínimo	2%
Fibra	máximo	12%
Ceniza	máximo	12%
Humedad	máximo	13%

## PRESENTACION:

Bulto de 35 kilos en harina y empaque de polipropileno.

## CON DELTA LECHE USTED OBTIENE:

- Excelente producción lechera de las vacas.
- Mayor rentabilidad en la producción lechera.
- Máximo aprovechamiento de los pastos.
- Incremento en el porcentaje de grasa.
- Mejor estado reproductivo.

# LEVANTE TERNERAS



Es un alimento concentrado, cuidadosamente balanceado con altos contenidos de proteína, energía y fibra de excelente calidad. En su formulación se incluyen adecuadas cantidades de vitaminas, minerales, promotores de crecimiento y antiparasitarios indispensables en esta etapa para propiciar un desarrollo armónico y un óptimo crecimiento de la ternera.

Haciendo uso de los más avanzados conceptos en biotecnología, se incorporan elementos probióticos en la fabricación de "Levante Terneras" con el fin de estimular el crecimiento de microorganismos benéficos en el rumen de la ternera y pueda ella utilizar más eficientemente el pasto que consume, lo que repercute en una mejor nutrición del animal que va a favorecer su rápido crecimiento y consecuentemente se va a disminuir la edad en la cual se puede obtener su primer parto.

## Composición Nutricional Garantizada

Proteína	mínimo	17.0 %
Grasa	mínimo	3.0 %
ELN	mínimo	46 %
Fibra	máximo	10 %
Ceniza	máximo	10 %
Humedad	máximo	12.0 %
Calcio	mínimo	1.0 %
Fósforo	mínimo	1.0 %

## PRESENTACION

Bulto de 40 kilos en harina y empaque de polipropileno

## RECOMENDACIONES PARA SU USO:

Levante Terneras debe suministrarse desde la primera semana de edad, en poca cantidad hasta llegar a un consumo de 2 kilos diarios, cantidad que se debe dar hasta los 9 meses de vida de la ternera.

## CON LEVANTE TERNERAS USTED OBTIENE:

- Excelente crecimiento y desarrollo de la ternera
- Economía en la leche por destete más temprano
- Mayor resistencia a las enfermedades
- Se disminuye la edad a primer parto de las futuras vacas.

# RECOMENDACIONES PARA EL USO DE LOS ALIMENTOS CONCENTRADOS

## Colanta

La alimentación se constituye en toda ganadería como el soporte básico para la producción. De la forma como se dirija la alimentación de los animales, depende el éxito que se obtenga en las etapas productivas y reproductivas en su finca, lo que le va a representar ganancias económicas.

Es necesario tener muy claro los criterios con los cuales se va a alimentar a cada una de las vacas para obtener de ellas el máximo rendimiento económico durante su vida productiva. Se deben realizar seguimientos individuales para ajustar la ración alimenticia de acuerdo con las condiciones y características de cada animal.



## ALIMENTACION BASICA

Los pastos, conjuntamente con diversos forrajes que se pueden cultivar en la finca, son el alimento básico para las vacas productoras de leche, por lo tanto es indispensable conocer su calidad nutricional y la cantidad disponible para cada vaca; adicionalmente, al momento de ajustar la ración de alimento concentrado a las vacas, se debe tener en cuenta si están consumiendo gramas o pastos mejorados, si el potrero ha sido previamente fertilizado y cual es la edad del pasto al momento de ser consumido.



## EVALUACION DE LA VACA

Cada vaca necesita ser evaluada para determinar que cantidad de alimento concentrado "COLANTA" se le debe suministrar. Para ello tenga en cuenta las siguientes características:



## - Primera Etapa de la Lactancia.

La lactancia se puede dividir en dos etapas: La primera va desde el momento del parto hasta los 120 días de lactancia. Aquí la vaca está aumentando permanentemente la cantidad de leche producida, debe recuperarse del parto y recobrar su función reproductiva e iniciar una nueva

gestación. Todo esto obliga a la vaca a gastar sus reservas corporales con la consecuente pérdida de peso; es aquí cuando mejor se debe alimentar a las vacas y se debe hacer así:



Suministrar pastos de excelente calidad y en cantidad suficiente para cada vaca; es preferible dividir el potrero en franjas con la ayuda de cercas eléctricas y pastorear una franja diaria para proporcionar pasto fresco.



Suplementar con 1 kilo de concentrado "COLANTA" por cada 3 litros de leche a partir de 7 litros de producción.

Disponer de sal mineralizada y agua limpia a voluntad de los animales.



### - Segunda Etapa de la Lactancia.

En la segunda etapa, que va desde los 120 días hasta terminar la lactancia, la vaca disminuye lentamente la cantidad de leche producida diariamente, pero progresa en su nueva gestación. Esta es la mejor época para recuperar el peso perdido en la primera etapa de producción y adecuarse así para la próxima lactancia.



Respecto a su alimentación, debe asegurarse que cada vaca tenga la cantidad suficiente de pasto que le permita una máxima producción de leche. Adicionalmente, se debe suministrar 1 kilo de concentrado "COLANTA" por cada 4 litros de leche producida a partir de 7 litros de producción.



Disponer de sal mineralizada y agua limpia a voluntad de los animales.



Si los pastos ofrecidos son de calidad regular o mala, entonces se debe aumentar la cantidad de alimento concentrado ofrecido a cada una de las vacas para suplir así las deficiencias nutricionales.



En lo posible, evalúe periódicamente la calidad del pasto a través de análisis bromatológicos y foliares para ajustar la cantidad de concentrado y minerales que se debe suministrar a las vacas.



### - Condición Corporal.

La condición corporal o estado de carnes de las vacas hace referencia a las reservas que el animal tiene acumuladas en su organismo y se evalúa por observación en un rango de 1 a 5 de la siguiente manera:



VALOR CONDICION  
CORPORAL  
MUY FLACA  
FLACA  
CONDICION  
REGULAR  
BUENA  
GORDA

1  
2  
3  
4  
5

La condición corporal de una vaca cambia normalmente en las diferentes etapas productivas y reproductivas así:



Al momento del parto, las vacas deben estar con buena condición corporal (4), a partir de aquí comienzan a gastar sus reservas y consecuentemente pierden peso y enflaquecen (condición corporal 2 ó 3).

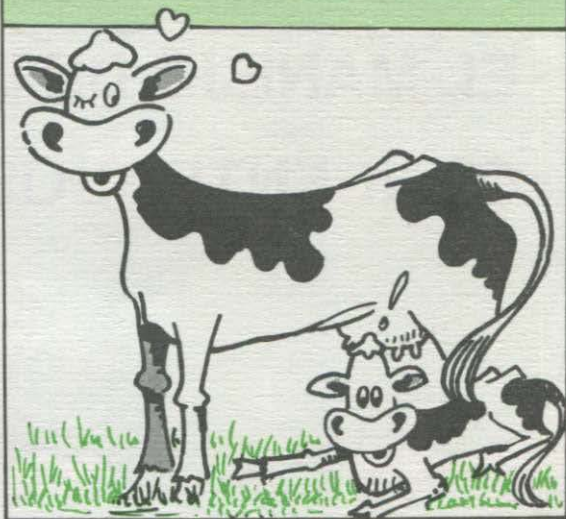
A los 100 días de lactancia, la vaca debe comenzar a recuperar el peso perdido y acumular nuevas reservas para que cuando termine la lactancia (300 - 305 días) estén nuevamente en buena condición corporal (4) y permanezcan así hasta el momento del próximo parto.



El control de la condición corporal se hace a través de una alimentación básica de buena calidad y en cantidad suficiente para el animal, y una suplementación con concentrado "COLANTA" que le permita una alta producción de leche, sin embargo, si la vaca llega muy flaca al parto o pierde peso muy rápidamente después del parto, se debe aumentar la cantidad de alimento concentrado suministrado a la vaca; en caso contrario es recomendable disminuir un poco la ración del suplemento para evitar que la vaca se engorde excesivamente.



Para utilizar al máximo la vida productiva de cada vaca, es deseable que ésta tenga su primer parto lo más rápido posible sin que se afecte su crecimiento y desarrollo corporal.



En novillas bien alimentadas el ideal es que se puedan preñar a los 20 - 22 meses de edad, siempre y cuando tengan como mínimo 340 kilos de peso y estarían en su primer parto a los 29 - 31 meses de edad. Para estos animales es necesario

aumentar la cantidad de alimento concentrado, suministrado con el fin de lograr su pleno desarrollo orgánico y una estatura normal, sin reducir la cantidad de leche producida para prepararlas nutricionalmente para iniciar una nueva gestación.



**RECOMENDACIONES PARA  
EL MANEJO DE LOS  
CONCENTRADOS**

**Colanta**

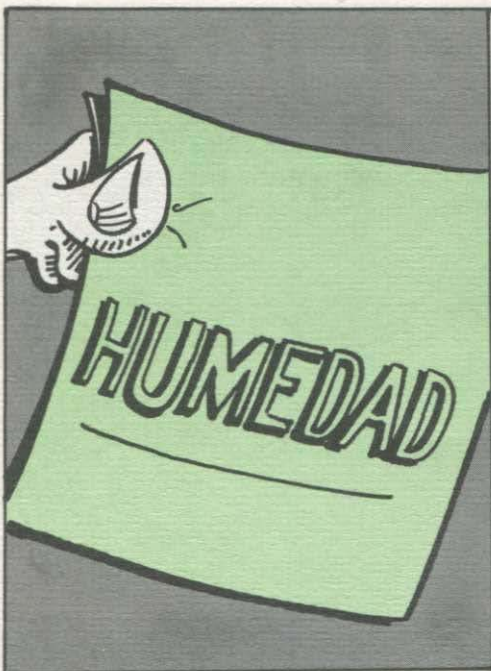


Los alimentos Concentrados Colanta, son fabricados con las más estrictas normas de calidad que garantizan un producto en óptimas condiciones, después del período de almacenamiento hasta ser suministrado a los animales.



El empaque de polipropileno, además de facilitar el transporte de los alimentos concentrados COLANTA, les brinda una adecuada protección contra la contaminación con sustancias extrañas y contra la absorción de humedad; sin embargo, es necesario que Usted, señor productor, tenga en cuenta las siguientes normas para el manejo y almacenamiento de los Alimentos Concentrados COLANTA y evitar se alteren las condiciones físicas, químicas y biológicas del alimento, en detrimento del valor nutricional y la pérdida económica que ello representa.

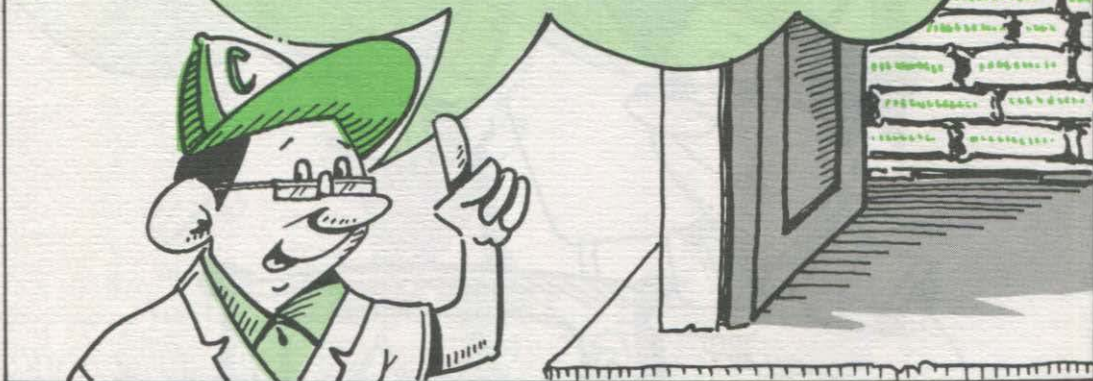




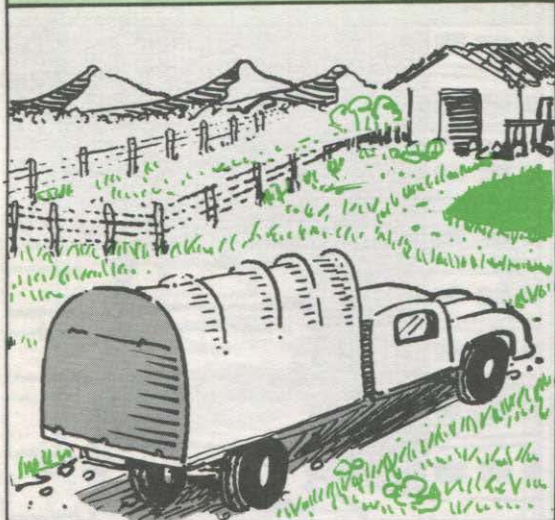
Los alimentos concentrados COLANTA son fabricados con máximo 13% de humedad (son secos). Esto permite su almacenamiento durante algún tiempo sin perder su buena calidad.



El aumento de humedad en el alimento es el medio favorable para el crecimiento de microorganismos (como hongos) que deterioran las condiciones biológicas, reducen el tiempo que puede almacenarse y generan riesgos a los animales que lo van a consumir, por lo tanto es necesario que los alimentos Concentrados Colanta no sean expuestos a la humedad. Para esto debe tener en cuenta:



- Transportar los bultos de concentrado hasta la finca protegidos de la lluvia, en vehículos con techo o bien con carpas, plásticos o similares.



- Verificar que el piso del vehículo no esté húmedo ni roto y si llueve, que el agua no se acumule ni moje los bultos que están sobre el piso.

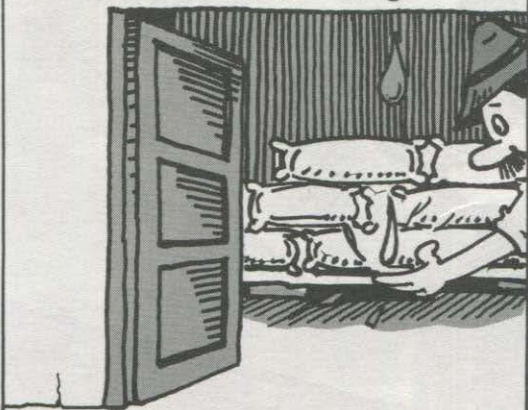


- Si el piso del vehículo tiene viruta u otro tipo de cama, verificar que ésta, esté totalmente limpia y seca.

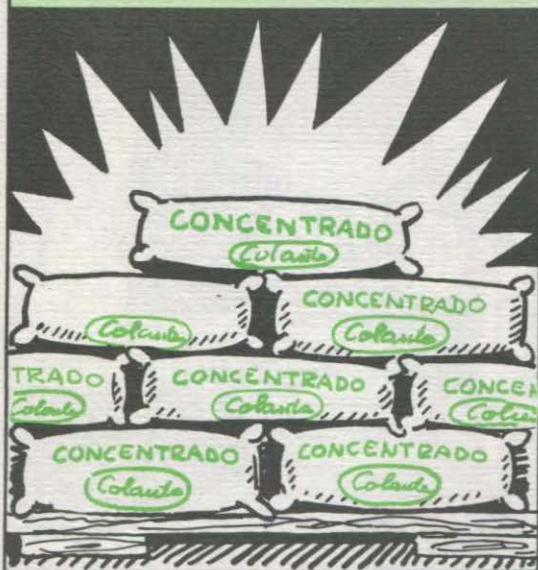
- Los lugares utilizados como bodega deben estar siempre limpios y secos, revisando periódicamente que las paredes no tengan humedades. El piso es preferible que sea en cemento o similar y los techos libres de goteras.



BODEGA



- Almacenar los bultos sobre estibas de madera para evitar que absorban la humedad natural del piso de la bodega.



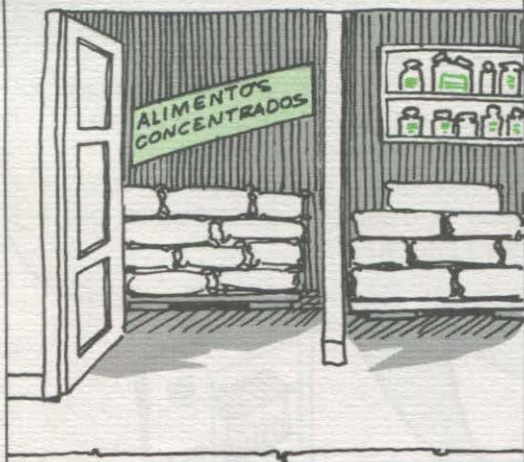
- Los arrumes de cuido no se deben hacer contra las paredes del sitio de bodega pues éstas de todas maneras transmiten humedad. Haga los arrumes dejando un espacio mínimo de 30 cm. hasta la pared para facilitar la entrada y circulación de aire.



Cuando transporte y almacene alimentos concentrados COLANTA evite contaminarlos con sustancias extrañas, que puedan alterar la calidad del producto o hacerlo poco gustoso para los animales.  
Recuerde:



- Al transportar y almacenar bultos, aislarlos siempre de otros productos como fertilizantes, cemento, cales, leche, etc. Hacer arrumes exclusivamente con los alimentos concentrados COLANTA.



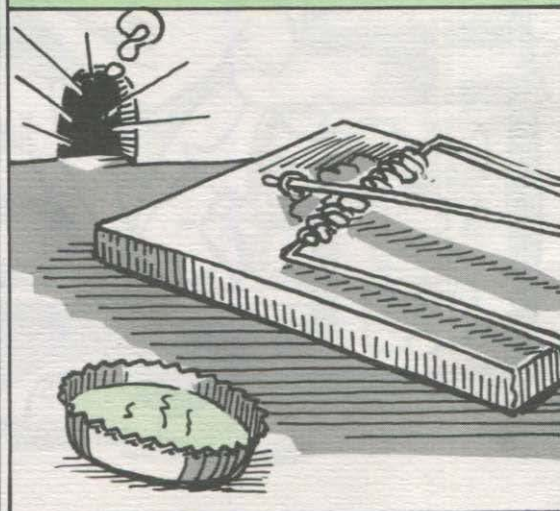
- Verifique que el piso del vehículo donde transporta los bultos esté limpio y sin olores extraños (boñiga, productos químicos, leche, etc.), porque el concentrado puede incorporar esos olores o productos y ser rechazado por los animales que lo consumen.



- No transportar, almacenar ni manipular productos químicos como pesticidas, fertilizantes, drogas veterinarias o similares, sobre los bultos de concentrado, pues accidentalmente pueden derramarse y contaminar el alimento. Disponga de lugares seguros, alejados e independientes del concentrado, para almacenar los productos químicos.



- Tenga siempre un control de plagas y sobre todo de roedores (ratas) que puedan contaminar el alimento con enfermedades y transmitirlos a los animales que consumen el concentrado.





003945

## PERIODO DE ALMACENAMIENTO:

Los alimentos concentrados Colanta son fabricados con materias primas de gran calidad nutricional, de origen animal y vegetal, que con el tiempo sufren procesos normales de degradación; por lo tanto no pueden almacenarse indefinidamente, es por esto que se recomienda un tiempo máximo de 2 meses de almacenamiento luego de su fabricación. Este control puede hacerse a través del número del lote que (con 8 dígitos) aparece impreso en el empaque de polipropileno y en la etiqueta en el interior de cada bulto, donde se indica en su orden y con dos cifras el día, mes y año de fabricación. Las últimas dos cifras corresponden al turno de fabricación de cada producto.

