



### PLAGAS DEL CULTIVO DE MAÍZ



LAS PLAGAS DE MAYOR IMPORTANCIA Y FRECUENCIA SON:



#### COGOLLERO DEL MAÍZ: *S. frugiperda*.

Se alimenta de hojas tiernas, cogollo y mazorca.



**Daños ocasionados:** Daños en cogollo a partir de los 30 días después de eclosionar.



#### MANEJO:

- Monitoreo semanal de 10 plantas por sitio.
- Iniciar con manejos entomopatógenos como baculovirus entre otros.
- La aplicación de químicos bajo UA de (20 a 30%) daño en cogollo, según material genético y etapa fenológica.

(Prasanna et al, 2018).

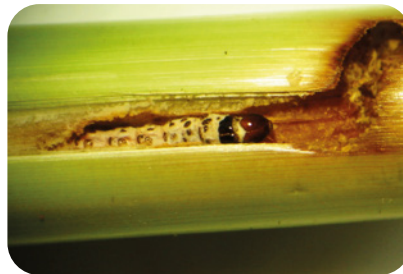


#### BARRENADOR DEL MAÍZ: *Diatraea saccharalis*.

Ataca vainas, tallo y mazorca. La presencia puede ser cerca a la floración hasta la producción de mazorca.



**Daños ocasionados:** Los daños ocasionan corazón muerto por barrenado del tallo.



#### MANEJO:

- Monitoreo semanal de posturas en 10 sitios al azar en fase vegetativa cerca a la floración.
- Liberar control biológico en fase vegetativa (parasitoides de huevos y larvas).
- Manejo químico con UA (7 a 10%) según material genético sobre posturas naranjas hasta los 7 días posteriores a la evaluación.

(Satorre 2014; Lannone SAT en Diatraea).



#### CHINCHE CAFÉ: *Euchistus rufimanus*.

Se presenta durante la emergencia de la planta y el establecimiento del cultivo.



**Daños ocasionados:** En los primeros 30 días después de eclosionar, causa la muerte de las plántulas y reduce el crecimiento de las plantas y genera inproductividad.



#### MANEJO:

- Tratamiento a la semilla.
- Rotación de cultivos.
- Uso de productos específicos.

(Guevara et al, 2008).



Modelo Productivo



Portafolio de Oferta Tecnológica