

CONTEXTO DE CADENA

ARROZ

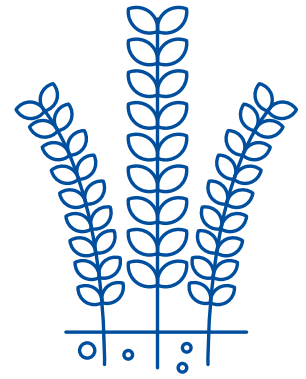
(Oryza sativa)

OBSERVATORIO DE CIENCIA, TECNOLOGÍA E INNOVACIÓN DEL SECTOR AGROPECUARIO COLOMBIANO

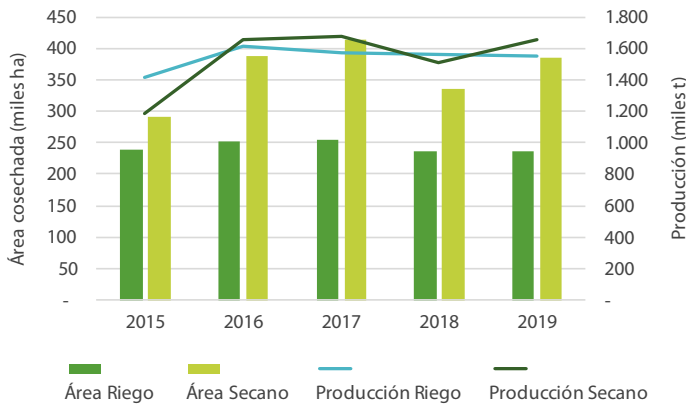
Departamento de Articulación Institucional
Dirección de Planeación y Cooperación Institucional, AGROSAVIA

Nicolle Tatiana Castillo Galindo*

Elaborada en julio de 2020

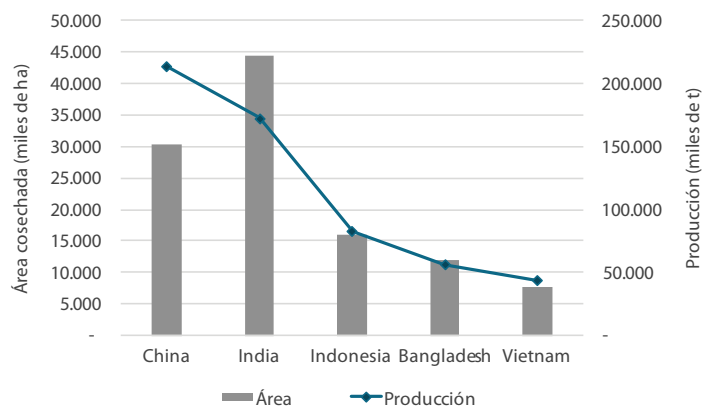


DINÁMICA DE ÁREA COSECHADA Y PRODUCCIÓN DE ARROZ EN COLOMBIA



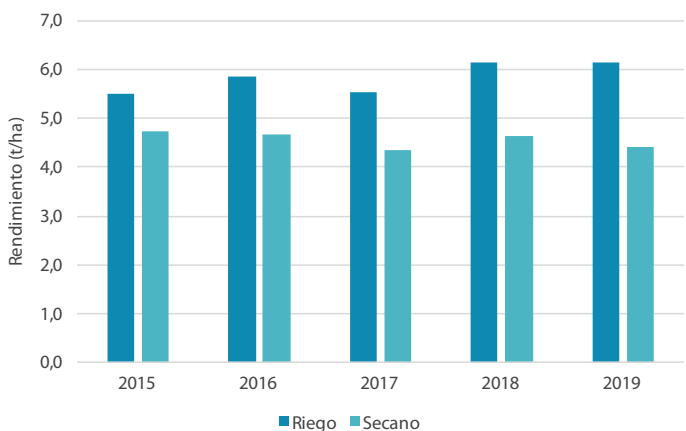
Fuente: elaboración propia a partir de información de la EVA de 2019.
Fecha de consulta 2 de abril del 2020

ÁREA COSECHADA Y PRODUCCIÓN DE PRINCIPALES PAÍSES EN 2018



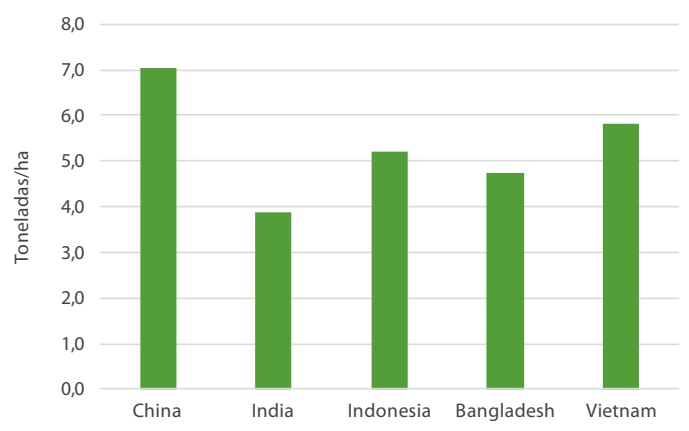
Fuente: FAO, 2018

RENDIMIENTO POR HECTÁREA SEGÚN SISTEMA PRODUCTIVO



Fuente: elaboración propia a partir de información de la EVA de 2019.
Fecha de consulta 2 de abril del 2020

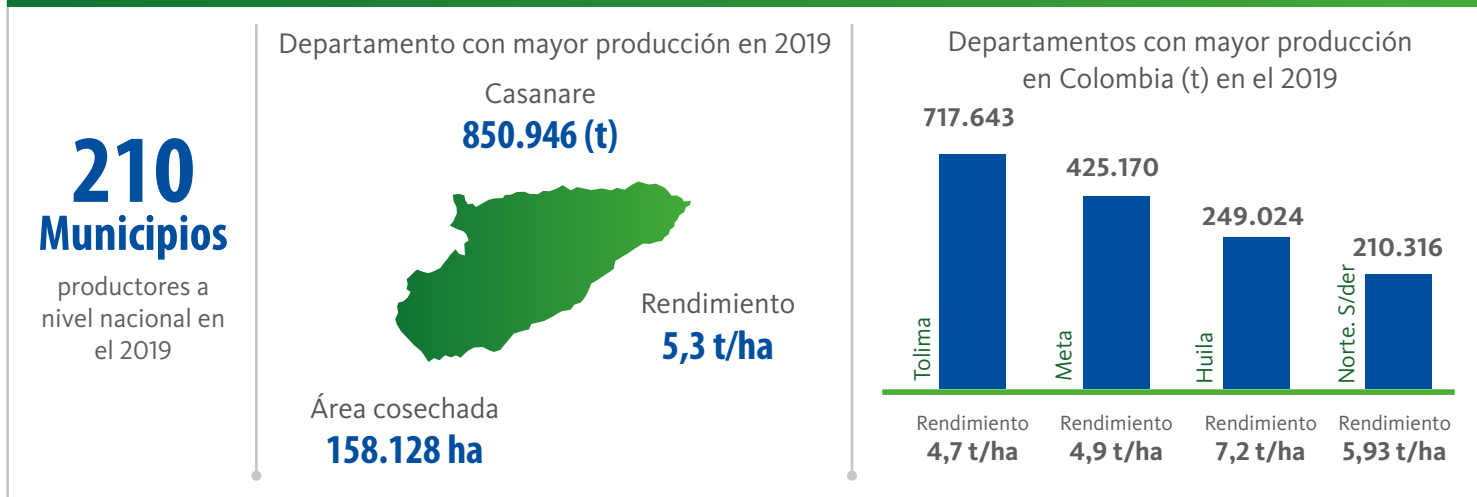
RENDIMIENTO PRINCIPALES PAÍSES PRODUCTORES EN 2018



Fuente: FAO, 2018

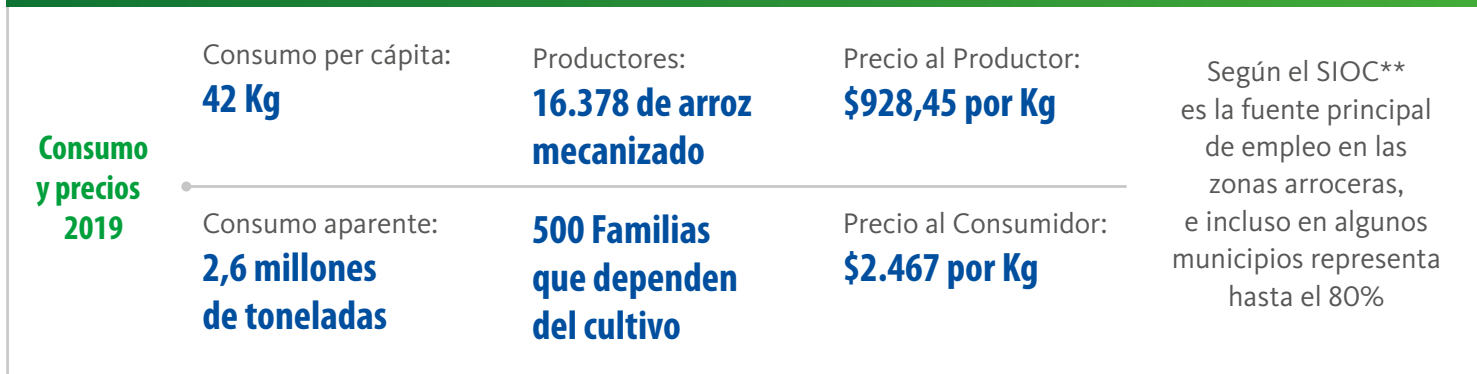
* Profesional de planeación y cooperación institucional

CONTEXTO REGIONAL



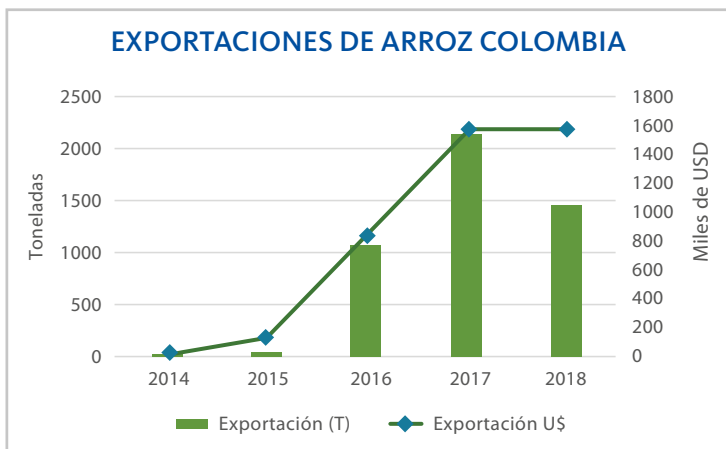
Fuente: elaboración propia a partir de información de la EVA de 2019. Fecha de consulta 2 de abril del 2020

CONTEXTO SOCIOECONÓMICO



Fuente. Elaboración propia a partir de información disponible en <https://sioc.minagricultura.gov.co>. Consultada el 2 de abril de 2020

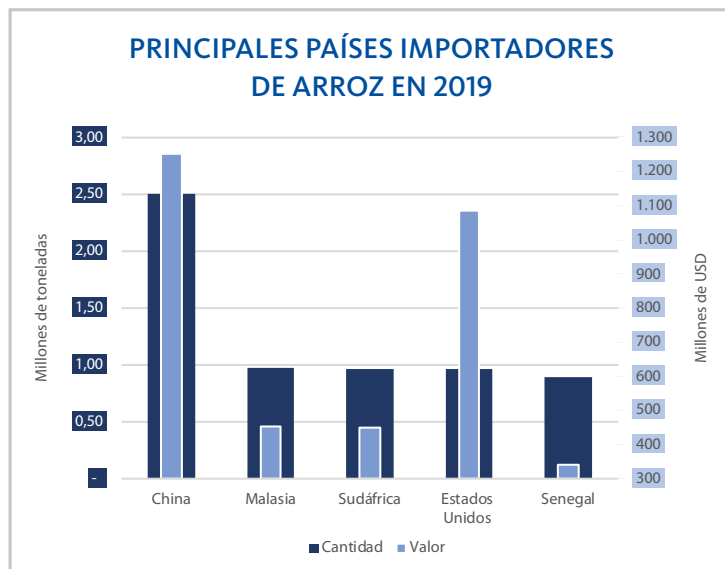
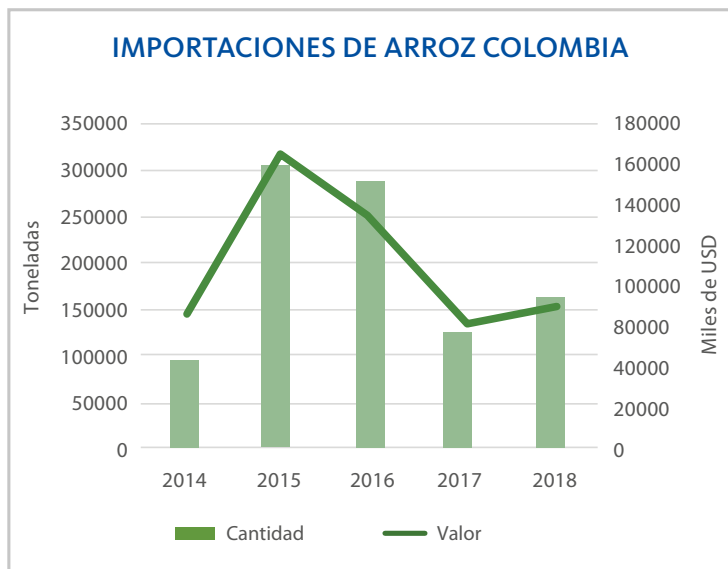
COMERCIO INTERNACIONAL



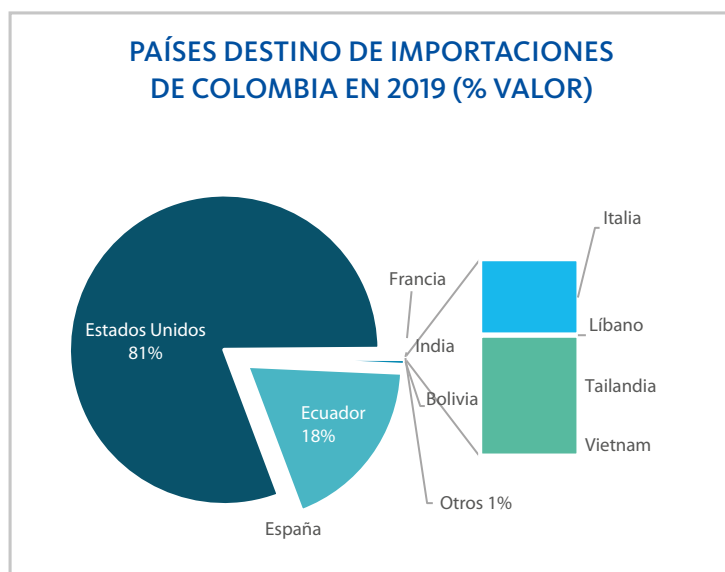
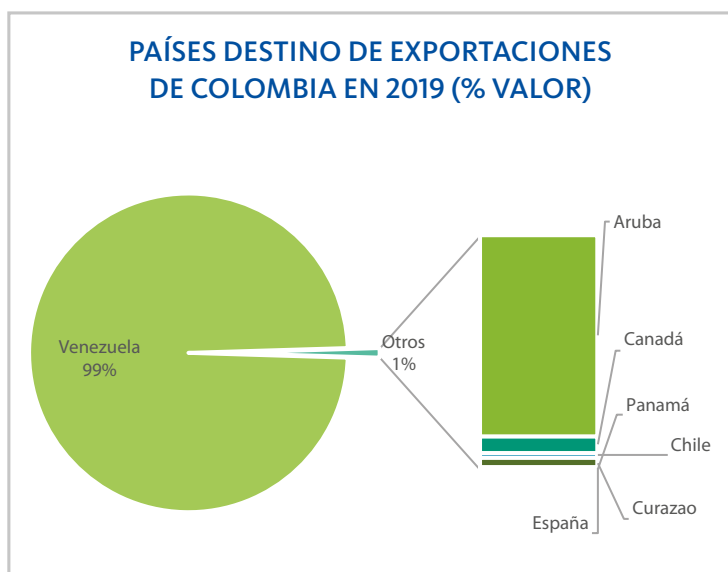
Fuente. Elaboración propia a partir de información disponible en Trademap. Fecha de consulta 2 de abril de 2020



Fuente. Elaboración propia a partir de información disponible en Trademap. Fecha de consulta 2 de abril de 2020



Fuente. Elaboración propia a partir de información disponible en Trademap. Fecha de consulta 2 de abril de 2020



Fuente. Elaboración propia a partir de información disponible en Trademap. Fecha de consulta 2 de abril de 2020

EXPORTACIONES NACIONALES DE ARROZ EN EL 2018

Nº Empresas exportadoras: 12

Exportaciones en valor: 1,5 Millones de USD/ 4,4 MM COP

Exportaciones en cantidad: 1.473 toneladas

Principales países de destino: Venezuela, Aruba, Canadá, Curazao, Chile

IMPORTACIONES NACIONALES DE ARROZ EN EL 2018

Nº Empresas Importadoras: 54

Importaciones en valor: 65 Millones de USD y 190 MM COP

Importaciones en cantidad: 164.869 toneladas

Principales países de compra: Estados Unidos, Ecuador, Bolivia, Tailandia, Italia

Fuente. Elaboración propia a partir de información disponible en Trademap y Legiscomex. Fecha de consulta 2 de abril de 2020

CONTEXTO DE CIENCIA, TECNOLOGÍA E INNOVACIÓN

PRINCIPALES ÁREAS TEMÁTICAS ASOCIADAS A DEMANDAS DE LA CADENA DE ARROZ EN LA AGENDA NACIONAL DE I+D+I

NÚMERO DE DEMANDAS

Manejo cosecha, poscosecha y transformación	22
Manejo de suelos y aguas	15
Material de siembra y mejoramiento genético	8
Manejo sanitario y fitosanitario	8

DEPARTAMENTOS CON MAYOR NÚMERO DE DEMANDAS

Casanare	Córdoba	Huila	Cesar
12	12	12	12

PROYECTOS DE I+D+i

Número de proyectos



Número de entidades asociadas a proyectos



Participación en el total de proyectos del sector



Número de proyectos en la principal área



Material de siembra y mejoramiento genético

GRUPOS DE INVESTIGACIÓN

Número de grupos de investigación asociados a la cadena de arroz



Participación en el total de grupos de investigación



"TOTAL DE PUBLICACIONES CIENTÍFICAS EN EL MUNDO RELACIONADAS CON ARROZ (2015-2019)

46.676

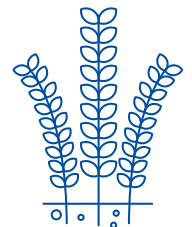


PAÍSES CON MAYOR NÚMERO DE PUBLICACIONES

15.467	China
6.793	India
5.370	Estados Unidos
4.889	Japón
2.660	Corea de sur

PRINCIPALES TEMÁTICAS DE INVESTIGACIÓN

- **Fitomejoramiento y genoma:** secuenciación génica, identificación de genes asociados a rendimiento y resistencia a enfermedades.
- Subproductos y suplementos alimenticios.
- **Fisiología vegetal:** Tolerancia a estrés hídrico y al cambio climático.
- Seguridad alimentaria.



PUBLICACIONES DE COLOMBIA

302



CIAT Centro Internacional de Agricultura Tropical	Universidad Nacional de Colombia	Centro para la Investigación en Sistemas Sostenibles de Producción Agropecuaria	Corporación Colombiana de Investigación Agropecuaria AGROSAVIA	Universidad de los Llanos
91	68	29	10	10

Fuente. Elaboración propia a partir de información disponible en Siembra y Scopus. Fecha de consulta 8 de mayo de 2020