

# BAC

MODULO DIGITAL



El documento fuente se encuentra en  
La Biblioteca Agropecuaria de Colombia

## ELEMENTOS BIBLIOGRAFICOS

TITULO: Simmental, la raza de la actualidad

FUENTE: Agricultura de las Américas (Colombia), (Ago 1987), (no. 173)

p. 8-10

---

# **SIMMENTAL,** **LA RAZA DE** **LA ACTUALIDAD**

*Una de las principales atracciones bovinas de Agroexpo 87 fue el grupo de ejemplares simmental que trajo el gobierno oestealemán. Tanto ganaderos como público en general quedaron admirados por el tamaño y demás características de estos gigantes y rubios animales.*

*Aunque algunos de los visitantes creyeron que esos eran los primeros simmental llegados a Colombia, la verdad es que están entre nosotros desde 1968 cuando el Fondo Ganadero de Córdoba trajo algunos.*

*Dada la novedad que constituyeron los ejemplares de esta raza, consideramos de gran utilidad dar a conocer sus principales características morfológicas, fisiológicas y económicas, su valor genético, la importancia de sus cruces, lo mismo que un pequeño recuento histórico de su origen y de lo que ha representado para la ganadería colombiana, dentro de la cual ya está cumpliendo 20 años.*

## **DE DONDE VIENE?**

El simmental, una raza pura de gran rusticidad y muy antigua, se ha venido utilizando desde el siglo 15 como animales de carne, leche y trabajo.

En Colombia está organizada la asociación de criadores, presi-

dida por Luis Enrique Velásquez, entidad que precisa que desde hace más de 100 años se le llevan registros de selección y en la actualidad se ha dejado de usar para trabajo.

Se originó en el valle del río suizo Simmen, en la zona montañosa de Berna. Es la primera de las razas de doble propósito en Europa, como que su población es de 38 millones de ejemplares. En Alemania Federal es la segunda, con 4,6 millones, después de la holstein. En poco tiempo, dicen los documentos, el simmental se popularizó en Norteamérica, Nueva Zelandia, Suramérica, Indonesia, Corea, China y muchas otras naciones.

Aunque básicamente se considera un ganado de clima frío, su gran rusticidad le facilita adaptarse a las temperaturas tropicales mediante cruzamientos con animales cebuinos o de razas criollas. La asociación colombiana asegura que los animales 3/4 de simmental por cebú muestran excelentes comportamiento productivo y reproductivo en zonas con temperatura promedio de 30°C.

## **EN COLOMBIA**

En 1975, gracias a un convenio firmado entre los gobiernos alemán y colombiano y que ejecutó la Universidad de Córdoba en ese departamento, inicialmente, el ganado simmental tuvo un impulso muy significativo, primero en la costa, concretamente en la región del Sinú, y luego extendió sus beneficios a zonas como los Llanos, donde hoy es fácil encontrar importantes plantales cruzados con cebú.

Para Córdoba, considerado con razón quizá el departamento con mayor población bovina, re-

---

*Agricultura de las Américas*  
*Dpto. Técnico*

---

sultaba justificable, desde todo punto de vista, principalmente genético y económico, buscar mantener ese liderazgo, y de ser posible extenderlo a la calidad de su población bovina, mediante el mejoramiento de la producción promedio de leche. Para ello, el simmental le resultaba una opción excelente, pues simultáneamente le brindaba la ocasión de aprovechar sus magníficas aptitudes como raza productora de carne.

### MANCHADO CON CABEZA BLANCA

El simmental tiene un pelaje manchado de rojo y blanco, por lo cual también se le conoce como manchado alemán. El rojo puede llegar a cubrir todo su cuerpo y la tonalidad varía entre un pardo rojizo y un amarillo pardo claro.

Su cabeza es blanca, en muchos casos con pigmentación alrededor de los ojos, lo que los ganaderos llaman anteojos; tal pigmentación atenúa el efecto del sol, y en consecuencia, evita el desarrollo de cáncer ocular. Teniendo en cuenta este factor, la asociación colombiana de criadores de simmental busca los toros con "anteojos" en sus importaciones de semen, y hasta el presente año, revela, en más de 10.000 nacimientos no se ha presentado este problema.

En cruces con cebú mestizo, el color de las crías está entre el bayo claro y el negro, pasando por rojo, ladrillo, siempre manchado de blanco, con la característica mancha blanca en la frente.

### DE LINEAS ARMONIOSAS

El cuerpo del simmental es estirado, de amplio y buen tron-

co; posee una buena ganancia de peso sin llegar a formar mucha grasa. Sus líneas son armoniosas, ofrece gran rendimiento en cortes finos por sus carnes en pierna, lomo y lomo alto; es una carne tierna y bien entreverada.

Las hembras muestran una ubre de buena colocación, con pezones normalmente desarrollados y simétricamente colocados, lo que se manifiesta en un elevado rendimiento lechero.

### SU FISILOGIA

Por tratarse de una raza de mucha rusticidad, al cruzarse con cebú o razas criollas ha demostrado una excelente adaptación al medio caracterizado por temperatura de 38°C y alta humedad relativa.

Asimila muy bien los pastos de la región y muestra una excelente conversión, logrando incrementos de peso de 15-20% por encima de los cebuinos y los

criollos y ofrece mejor cuerpo para sacrificio.

El simmental soporta muy bien el verano y resiste sin problemas los parásitos internos y externos, siendo suficientes los baños y las purgas que se aplican a los animales cebuinos.

Las hembras pueden servirse a los 18 meses; el intervalo entre partos en Córdoba es el más bajo de la zona, pues pare un ternero cada 14 meses, en comparación con el promedio, de 16 meses. Los partos ocurren con facilidad y las madres muestran atención y cuidado por su cría; su buena conformación de ubres, con pezones medianos, permite amamantar sin problema alguno. Ellas y los machos son mansos por naturaleza, factor que facilita su manejo.

Como hasta ahora no hay una población representativa no puede hablarse de longevidad.



*Hermosos terneros de la raza SIMMENTAL, Pueblo viejo.*

## CIFRAS DEL SIMMENTAL Y SUS CRUCES

Los machos pesan 36 kilos al nacer, y las hembras 30. Al destete, los machos pesan 180, cuando se ordeña la madre, y 240 cuando no hay ordeño. Las terneras, 160 y 200, respectivamente. A los 18 meses las hembras pesan 350 kilos. A los 2,5 años los machos están cebados y pesan 480 kilos.

El simmental es un animal de gran fecundidad. Una novilla de primer parto produce 5 litros diarios de leche, mientras que las vacas con dos o más partos llegan a 8 litros diarios, con lactancias de 270 días. La leche es de sabor agradable y con un contenido graso de 4%.

En una prueba de rendimientos realizada en Medellín por una empresa productora de embuti-

dos y similares, 25 novillos de 2,5 años pesaron más de 500 kilos en promedio, con rendimiento de 57% y con una canal de mayor cantidad de carne de cortes finos. Conocido es que los cruces de Bos Taurus con Bos indicus tienen carne de mejor calidad, tanto por su sabor dada la mejor distribución de la grasa y su menor cantidad, como por la longitud de su fibra.

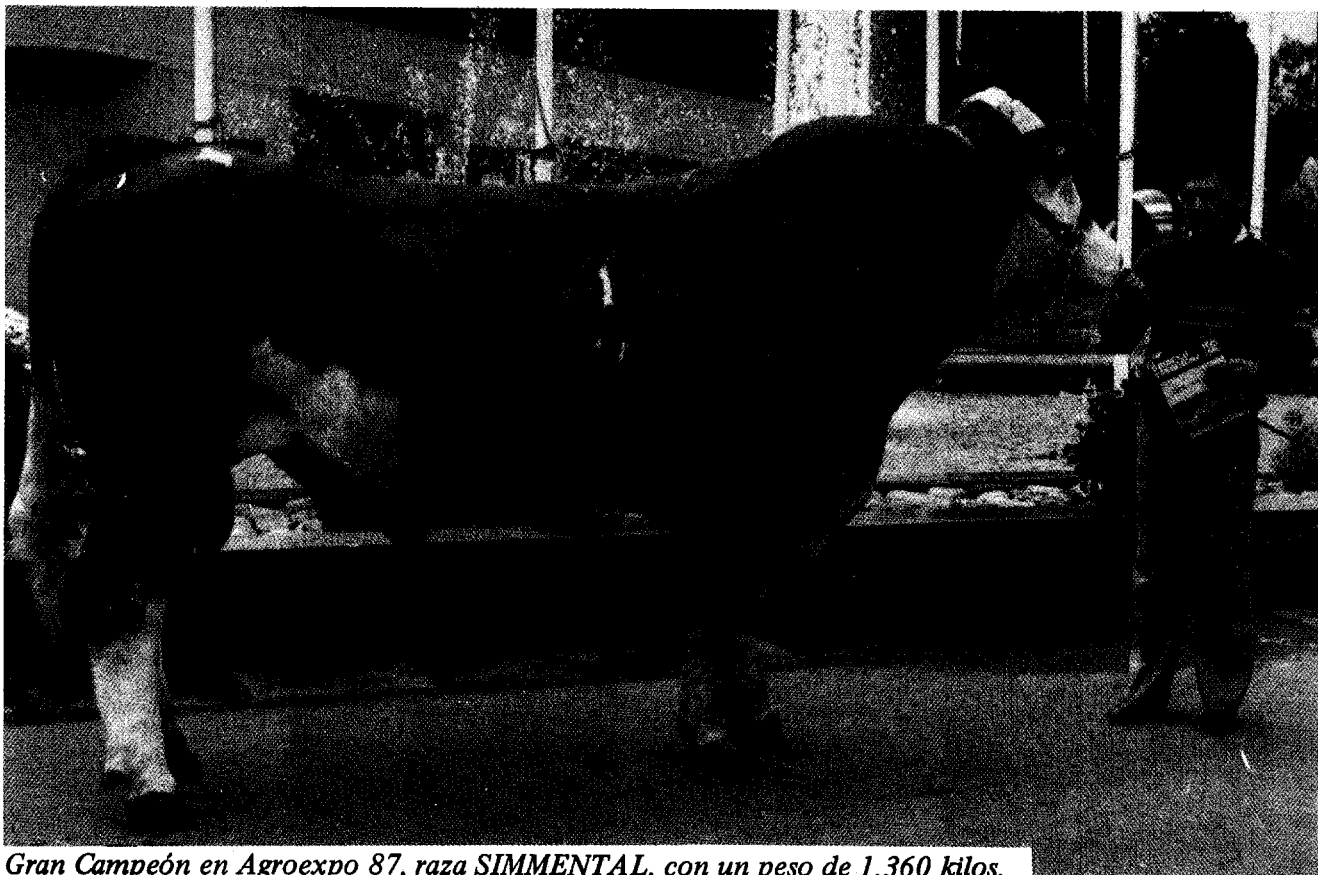
### VALOR GENETICO

La asociación simmental dice que la suya es la raza de la actualidad pues realmente representa al animal de doble propósito en el trópico, como que una vacuilla de primer parto produce 5 litros de leche, muestra una estatura de 1,40-1,45 metros y 450 a 500 kilos. A su turno, los machos dan un gran rendimiento en cuanto a ganancia de peso y mejor calidad de carne. Esto, ase-

gura la asociación, permite al pequeño y al mediano ganadero lograr mayores ingresos económicos por la venta de sus productos.

### PARA RECORDAR

Las principales ventajas del ganado simmental pueden resumirse en buena adaptabilidad a temperaturas extremas y a altitudes elevadas, excelente fertilidad bajo condiciones difíciles y extensivas, elevado peso de terneros al destete debido al buen rendimiento de la leche, buen comportamiento de la vaca parida y su cría aun en condiciones difíciles de pastoreo, facilidad de partos, vitalidad y resistencia en los terneros, mejor ganancia de peso diario para la ceba, capacidad de crecimiento para un mayor peso final, y mayor producción de carne con mejor formación de grasa. ■



*Gran Campeón en Agroexpo 87, raza SIMMENTAL, con un peso de 1.360 kilos.*