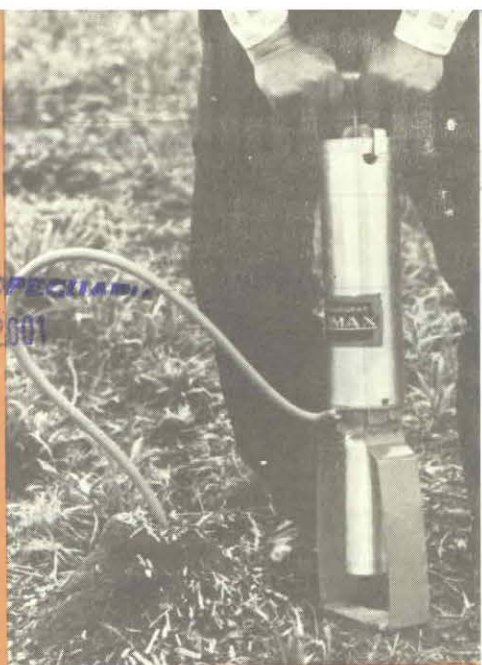


3581
3 cop.

MINISTERIO DE AGRICULTURA
ICA
INSTITUTO COLOMBIANO AGROPECUARIO

Sanidad Vegetal Regional No. 1

BIBLIOTECA AGROPECUARIA
31 SOLON
- 3 DIC. 2001



Felipe Mosquera P.*

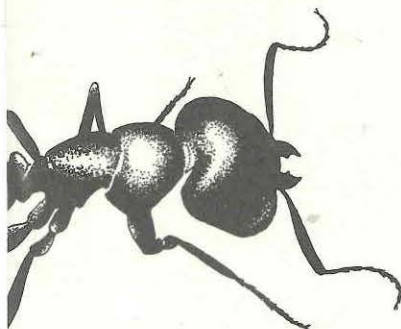
DEFIENDASE DE LA HORMIGA ARRIERA

PLEGABLE DE DIVULGACION No. 117

MAYO 1976

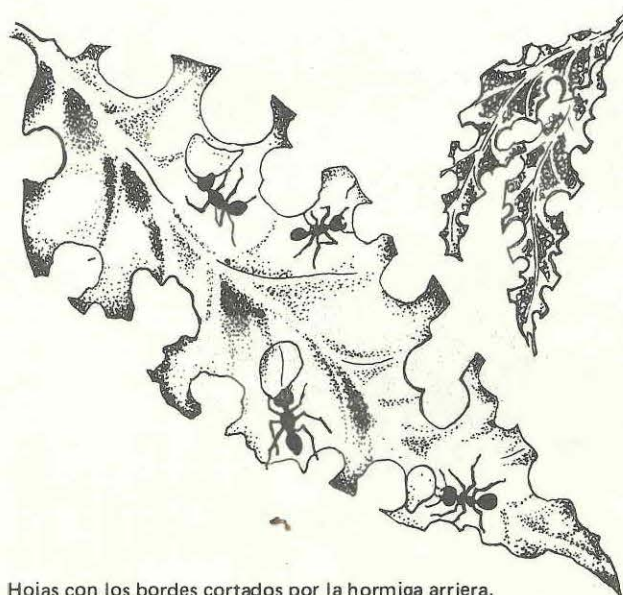
DEFIENDASE DE LA HORMIGA ARRIERA

Felipe Mosquera P.*



La hormiga arriera es una plaga que se encuentra prácticamente en todas las zonas de climas medios y calientes de Colombia. Ataca el follaje de diferentes cultivos como yuca, cacao, cítricos, ornamentales y otros; sin embargo, la hormiga no come las hojas que corta sino que las usa para cultivar un hongo del cual se alimenta.

El daño de la hormiga arriera es más grave en unas regiones que en otras; en ocasiones puede dejar un árbol totalmente deshojado, en pocas horas.



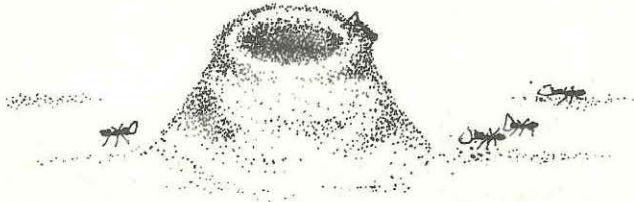
Hojas con los bordes cortados por la hormiga arriera.

* I.A. Sanidad Vegetal ICA Regional 1, Tibaitatá, Apartado Aéreo 151123 Bogotá, Colombia.

COMO ES UN HORMIGUERO

El hormiguero de esta plaga tiene una parte visible por encima del suelo, y otra parte que está dentro de la tierra.

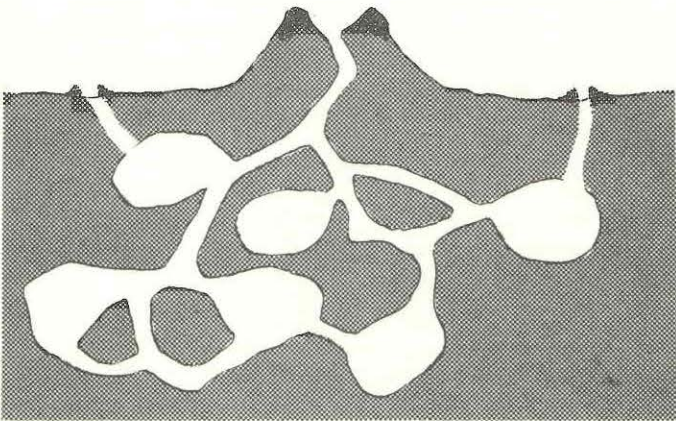
Encima del suelo se ven unos montículos de arena con unas "bocas" o salidas. El tamaño y el número de estos montículos, nos pueden dar una idea del tamaño del hormiguero.



Boca o salida de un hormiguero en un montículo de tierra suelta.

Bajo tierra, se encuentran unas cámaras o "cavernas", las cuales pueden ser bastante grandes cuando se trata de hormigueros viejos; en estas "cavernas" se encuentran las cámaras de cría y el jardín donde las hormigas cultivan un hongo del cual se alimentan.

Las cavernas están unidas entre sí por medio de túneles; también hay túneles que salen de las cámaras hasta la superficie del suelo.



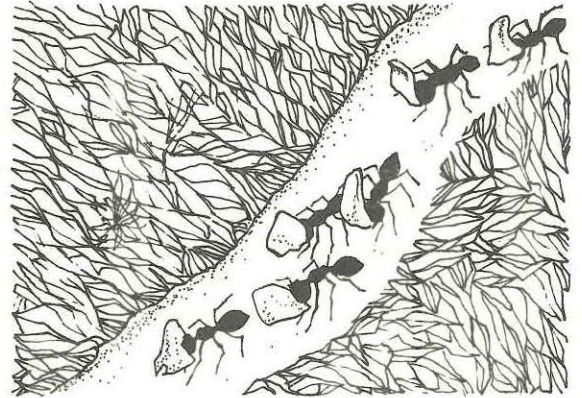
Si pudiéramos mirar dentro de la tierra veríamos el hormiguero con una forma parecida a la que muestra este dibujo.

COMO SON Y COMO VIVEN LAS HORMIGAS ARRIERAS

Las hormigas arrieras son insectos muy organizados; para ejecutar cada una de las diferentes labores del hormiguero, existen seis tipos diferentes de arrieras, así:

Obreras

Son las hormigas encargadas de cortar las hojas de las plantas y llevarlas hasta el hormiguero. Las obreras trabajan tanto de día como de noche.



"Camino de hormigas" llevando al hormiguero los pedazos de hojas que han cortado.

Soldados

Los soldados son hormigas encargadas de proteger al hormiguero y a las obreras cuando salen a trabajar. Son más grandes que las obreras y tienen una cabeza grande con "tenazas" (mandíbulas) muy fuertes.

Amasadoras

Las amasadoras son hormigas encargadas de preparar el alimento; con los pedazos de hojas que llevan las obreras, forman una masa y sobre ella cultivan un hongo del cual se alimentan todas.

Jardineras

Las jardineras son las hormigas más pequeñas. Ellas se encargan de velar por el cultivo del hongo y de mantener limpio el hormiguero.

La reina

Es una sola por hormiguero y su única función es poner huevos.

Zánganos

Los zánganos son los machos encargados de fecundar a la reina; la fecundación ocurre una vez al año.

Formación de nuevos hormigueros

Alrededor de mayo (en época de lluvia) los zánganos y las hembras adquieren alas y remontan vuelo formando el "enjambre" o "enjambrazón"; éste se llama también "vuelo nupcial".

Cuando una reina queda fecundada, cae a tierra, pierde las alas y comienza a poner huevos; al principio, estos huevos producen solamente obreras, las cuales empiezan la construcción de un nuevo hormiguero.

La colonia vieja "elige" una nueva reina y sigue funcionando también.

COMO CONTROLAR LA HORMIGA ARRIERA

Usted puede controlar la hormiga arriera aplicando Aldrin del 2,5% dentro del hormiguero; para eso, debe usar una bomba insufladora o "mata arriera".

Hágalo así:

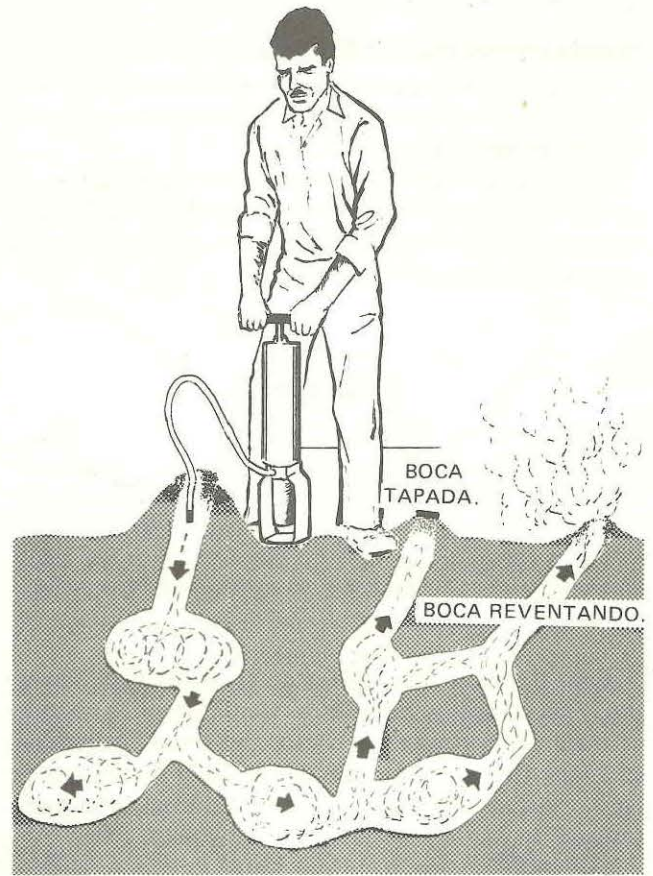
Escoja una boca activa del hormiguero, es decir, una boca por donde se vean salir hormigas. Empiece a bombear el veneno allí; entonces el Aldrin, que es un polvo, irá llenando todos los túneles y "cavernas" del hormiguero.

A medida que usted bombea y que el hormiguero se va llenando, el veneno empieza a "reventar" por las diferentes bocas. Tape las bocas que vayan "reventando" y continúe el bombeo hasta cuando ya no "revienten" más.

Inspeccione el hormiguero uno a tres meses después de la aplicación del Aldrin. Si ve hormigas vivas, debe repetir la operación.

Cuando vea "enjambrazones", esté pendiente para que inspeccione la finca uno a tres meses después; así puede encontrar y destruir a tiempo los hormigueros que se estén formando.

BIBLIOTECA AGROPECUARIA
"EL SOLONIA"



Aplicación del Aldrin. Las líneas punteadas muestran cómo va penetrando el polvo en las cavernas.

Tenga en cuenta estas medidas de control y procure que también sus vecinos las practiquen. Todas las fincas deben participar para que la campaña contra la hormiga arriera sea efectiva.

Publicación del ICA
Código 0.1-4.3-117-76
Edición: Ana Lucía de Román, I.A.
División de Comunicación Rural
Arte: Armando Guerrero S.
Impreso en el Centro de Comunicaciones de Tibaitatá
Apartado Aéreo 151123 Bogotá, Colombia